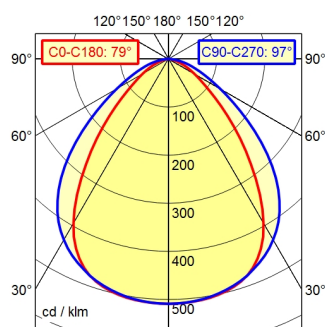


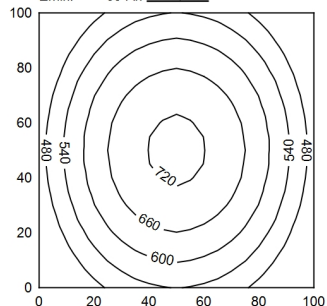
Serie 763 4pol (A cod)

A50 ↓ 100.0% Φ: 1750 lm

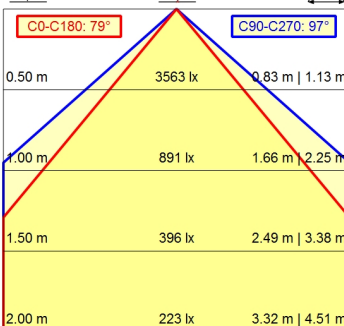


100 x 100 cm Φ: 1750 lm

Em: 579 lx
Emax: 729 lx
Emin: 394 lx



H ↓ E ↓ 0° D ↓



Bestückung	LED
Betriebsgerät	Ohne
Anschlusswerte	18 - 30 V; DC
Leistungsaufnahme	ca. 18 W
Lichtstrom	ca. 1.750 lm
Leuchtenlichtausbeute ¹⁾	ca. 97 lm/W
Lichtart/-farbe	Neutralweiß
Farbtemperatur	ca. 5.000 K
Farbwiedergabe	Ra ≥ 80
Lichtverteilung/Direktanteil	Direkt; Symmetrisch
Ausstrahlungswinkel	80°/100°
Farbtoleranz	< 4 SDCM
Entblending	optische Folie
Max. Leuchtdichte (L65)	≤ 13.000 cd/m ²
UGR-Klasse (4H 8H) nach EN 12464-1	≤ 25
Schutzart/Schutzklasse	IP 67; SK III
Technik	Schaltbar
Schalter	Extern
Gehäuse	Aluminium; Eloxiert; Aluminiumfarben (farblos eloxiert) Borosilicat; Klar (farblos)
Leuchtmittelabdeckung	
Netzanschluss	Verbindungsstecker; Serie 763 4pol (A cod) M12
Bauform	Anbauversion
Befestigung	L-Winkel (Zubehör); Schelle (Zubehör)
minimale Umgebungstemperatur	-10 °C
maximale Umgebungstemperatur	60 °C
EAN	4013330044053
Gewicht ohne/inkl. Verpackung	ca. 3,6 kg; 4,2 kg
Maße (Maßzeichnung)	A=1070 mm
Abmessungen Verpackung LxBxH	ca. 1.270 mm; 90 mm; 80 mm
Besonderheiten	Eco-Bestückung

¹⁾ Bei Leuchten mit separatem Betriebsgerät bezieht sich die Lichtausbeute auf den Leuchtenkopf ohne Betriebsgerät.