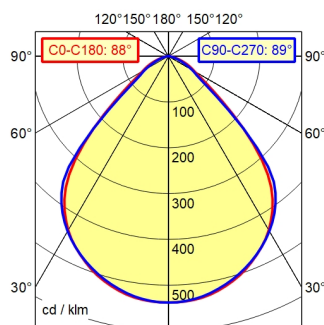
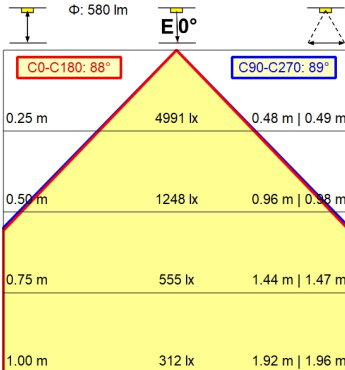
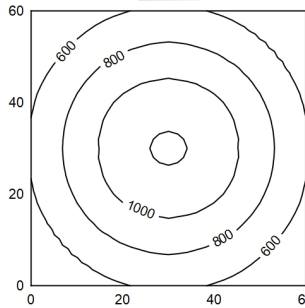


A50 | 100.0%  $\Phi$ : 580 lm



60 x 60 cm  $\Phi$ : 580 lm

Em: 803 lx  
Emax: 1215 lx  
Emin: 416 lx



**Bestückung**

**Betriebsgerät**

**Anschlusswerte**

**Leistungsaufnahme**

**Lichtstrom**

**Leuchtenlichtausbeute<sup>1)</sup>**

**Lichtart/-farbe**

**Farbtemperatur**

**Farbwiedergabe**

**Lichtverteilung**

**Direktanteil**

**Ausstrahlungswinkel**

**Farbtoleranz**

**Entblendung**

**Schutzart**

**Schutzklasse**

**Technik**

**Schalter**

**Gehäuse**

**Abdeckung**

**Gestänge**

**Gewicht**

**Netzanschlussleitung**

**Befestigung**

**Besonderheiten**

LED

Elektronischer Steckertransformator

100 - 240 V; AC; 50 Hz; 60 Hz

ca. 7 W

ca. 580 lm

ca. 96 lm/W

warmweiß

ca. 3.000 K

Ra > 90; R9 > 50

direkt; symmetrisch

ca. 100 %

90°

< 3 SDCM

Kunststoffreflektor

IP 20

II mit Steckernetzteil, III ohne Steckernetzteil

stufenlos dimmbar; ,

Drucktaster

Aluminium; lackiert; weiß

klar (farblos); Kunststoff

weiß

ca. 1 kg

ca. 3 m; Netzstecker; CEE 7/XVI; BS 1363; NEMA

1-15P

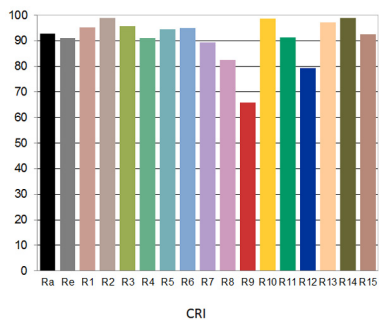
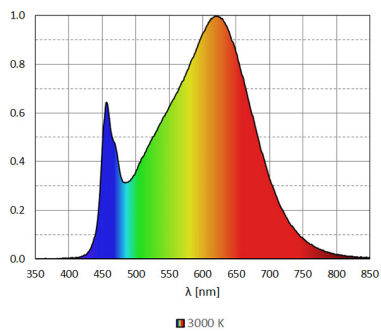
Adapter (Zubehör); Zapfen16; Tischfuß (Zubehör);

Tischklemme (Zubehör)

Abschaltautomatik einstellbar; Einschaltverhalten

bei Netzwiederkehr einstellbar; Bedientaste im

Leuchtenkopf



<sup>1)</sup> Bei Leuchten mit separatem Betriebsgerät bezieht sich die Lichtausbeute auf den Leuchtenkopf ohne Betriebsgerät.