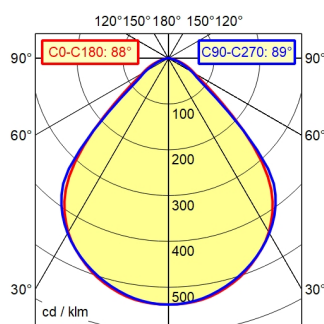
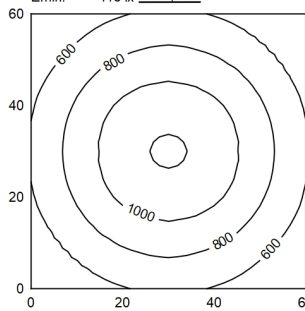


A50 | 100.0% Φ : 580 lm



60 x 60 cm Φ : 580 lm
Em: 803 lx
Emax: 1215 lx
Emin: 416 lx



Distance (m)	Illuminance (lx)	Beam Diameter (m)
0.25	4991 lx	0.48 m 0.49 m
0.50	1248 lx	0.96 m 0.98 m
0.75	555 lx	1.44 m 1.47 m
1.00	312 lx	1.92 m 1.96 m

Equipement

Appareillage

Tension d'alimentation

Puissance absorbée

Flux lumineux de l'éclairage

Efficacité lumineuse du luminaire

type de lumière/couleur clair

Température de couleur

Indice de rendu des couleurs

Répartition de la lumière

Part directe

Angle de rayonnement

Tolérance de couleur LED

Dispositif anti-éblouissement

Indice de protection

Classe de protection

Technique

Commande

boîtier

Protection

bras

Poids (net)

Cordon d'alimentation

Fixation

Particularités

LED

transformateur électronique intégré dans la fiche

100 - 240 V; Wechselstrom (AC); 50 Hz; 60 Hz

env. 7 W

env. 580 lm

env. 96 lm/W

blanc chaud

env. 3.000 K

IRC > 90; R9 > 50

directe; symétrique

env. 100 %

90°

< 3 SDCM

Réflecteur mat. plastique

IP 20

II avec convertisseur sur fiche, III sans convertisseur

sur fiche

gradable; pas de saisie

bouton poussoir

aluminium; laqué; blanc

transparent; plastique

blanc

ca. 1 kg

ca. 3 m; Fiche secteur; CEE 7/XVI; BS 1363; NEMA

1-15P

adaptateur (accessoire); robinet16; socle de table

(accessoire); pince pour fixation sur table

(accessoire)

extinction automatique réglable; commutation

réglable au retour du courant; commande sur la

tête du luminaire

lampe de bureau PARA.MI
FTL 102 R

113147000-00628572

