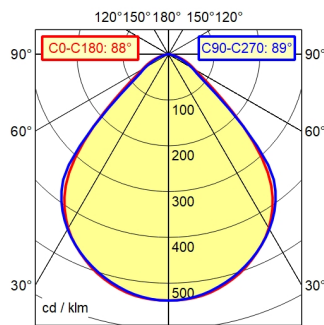
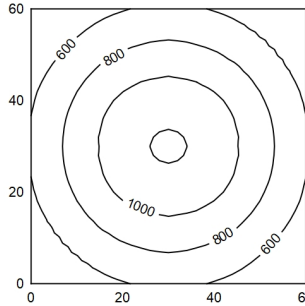


A50 | 100.0% Φ: 580 lm



60 x 60 cm Φ: 580 lm

Em: 803 lx
Emax: 1215 lx
Emin: 416 lx



Φ: 580 lm E 0°

Distance (m)	Beam Diameter (m)	Light Intensity (lx)
0.25	0.48 0.49	4991
0.50	0.96 0.98	1248
0.75	1.44 1.47	555
1.00	1.92 1.96	312

- Uitrusting**
- Voeding**
- Aansluitwaarden**
- Opgenomen vermogen**
- Lichtstroom verlichtingsarmatuur**
- Armaturen lichtopbrengst**
- licht type/lichte kleur**
- Kleurtemperatuur**
- Kleurweergave**
- Lichtverdeling**
- Direct aandeel**
- Stralingshoek**
- Kleurtolerantie LED**
- Anti-verblinding**
- Veiligheidsklasse**
- Beschermingsklasse**
- Techniek**
- Bediening**
- Behuizing**
- Afdekking**
- Armframe**
- Gewicht (netto)**
- cavo d'alimentazione**
- Bevestiging**
- Bijzonderheden**

- LED
- Elektronische stekerttransformator
- 100 - 240 V; Wechselstrom (AC); 50 Hz; 60 Hz
- ca. 7 W
- env. 580 lm
- ca. 96 lm/W
- warm wit
- ca. 3.000 K
- Ra > 90; R9 > 50
- direct; symmetrisch
- ca. 100 %
- 90°
- < 3 SDCM
- Kunststof reflector
- IP 20
- II met Stekkervoeding, III zonder Stekkervoeding
- traploos dimbaar; geen entree
- Drukknopschakelaar
- Aluminium; gelakt; wit
- glashelder; plastic
- wit
- ca. 1 kg
- ca. 3 m; Netstekker; CEE 7/XVI; BS 1363; NEMA 1-15P
- Adapter (Toebehoren); kraan16; Tafelvoet (Toebehoren); Tafelklem (Toebehoren)
- Instelbare automatische uitschakeling;
- Schakelprogramma kan na onderbreking van de stroomtoevoer worden aangepast;
- Bedieningsknop in de lampkop

