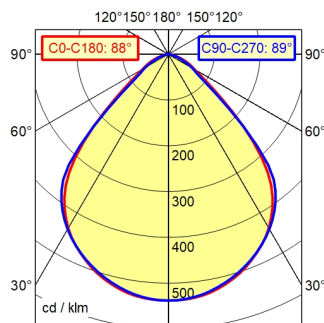


CEE 7/XVI

BS 1363

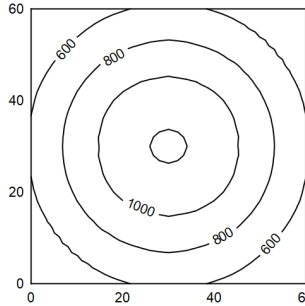
NEMA 1-15P

A50 | 100.0%      Φ: 580 lm



60 x 60 cm      Φ: 580 lm

Em: 803 lx  
Emax: 1215 lx  
Emin: 416 lx



Φ: 580 lm      E 0°

| Distance (m) | Illuminance (lx) | Beam Diameter (m) |
|--------------|------------------|-------------------|
| 0.25 m       | 4991 lx          | 0.48 m   0.49 m   |
| 0.50 m       | 1248 lx          | 0.96 m   0.98 m   |
| 0.75 m       | 555 lx           | 1.44 m   1.47 m   |
| 1.00 m       | 312 lx           | 1.92 m   1.96 m   |

- bestyckning
- driftdon
- anslutningsspänning/frekvens
- upptagen effekt
- lumen
- ljusubbyte
- lätt typ/ljus färg
- färgtemperatur
- Färgåtergivningsindex
- ljusfördelning
- direktverkan
- utstrålningsvinkel
- färgtolerans LED
- bländskydd
- kapslingsklass
- skyddsklass
- teknik
- manövrering
- hölje
- kåpa
- armsystem
- vikt (netto)
- nätanslutningsledning
- infästning
- särdrag

- LED
- stickpropp med elektronisk transformator
- 100 - 240 V; Wechselstrom (AC); 50 Hz; 60 Hz
- ca. 7 W
- env. 580 lm
- ca. 96 lm/W
- varm vit
- ca. 3.000 K
- Ra > 90; R9 > 50
- direkt; symmetrisk
- ca. 100 %
- 90°
- < 3 SDCM
- Plastreflektor
- IP 20
- II med strömförsörjning, III utan nätadapter
- steglöst dimbar; ingen anmärkning
- tryckknapp
- aluminium; lackerad; vit
- klart; plast
- vit
- ca. 1 kg
- ca. 3 m; Elkontakt; CEE 7/XVI; BS 1363; NEMA 1-15P
- adapter (tillbehör); knacka16; bordsfot (tillbehör); bordsklämma (tillbehör)
- Justerbar automatisk avstängning; Strömjusterbar; Kontrollknapp på armaturhuvudet

