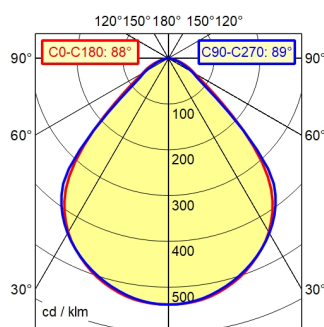
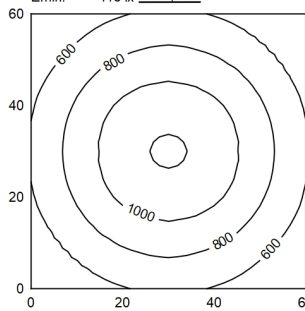


A50 | 100.0%       $\Phi$ : 580 lm



60 x 60 cm       $\Phi$ : 580 lm  
Em: 803 lx  
Emax: 1215 lx  
Emin: 416 lx



| Distance (m) | Beam Angle                   | Illuminance (lx) | Beam Diameter (m) |
|--------------|------------------------------|------------------|-------------------|
| 0.25         | CO-C180: 88° / C90-C270: 89° | 4991 lx          | 0.48 m   0.49 m   |
| 0.50         |                              | 1248 lx          | 0.96 m   0.98 m   |
| 0.75         |                              | 555 lx           | 1.44 m   1.47 m   |
| 1.00         |                              | 312 lx           | 1.92 m   1.96 m   |

**Equipement**

**Appareillage**

**Tension d'alimentation**

**Tension secondaire**

**Puissance absorbée**

**Puissance absorbée sec.**

**Flux lumineux de l'éclairage**

**Efficacité lumineuse du luminaire**

**type de lumière/couleur clair**

**Température de couleur**

**Indice de rendu des couleurs**

**Répartition de la lumière**

**Part directe**

**Angle de rayonnement**

**Tolérance de couleur LED**

**Dispositif anti-éblouissement**

**Indice de protection**

**Classe de protection**

**Technique**

**Commande**

**boîtier**

**Protection**

**bras**

**Poids (net)**

**Cordon d'alimentation**

**Fixation**

**Particularités**

LED

transformateur électronique intégré dans la fiche

100 - 240 V; Wechselstrom (AC); 50 Hz; 60 Hz

24 V

env. 7 W

env. 6 W

env. 580 lm

env. 96 lm/W

blanc chaud

env. 3.000 K

IRC > 90; R9 > 50

directe; symétrique

env. 100 %

90°

< 3 SDCM

Réflecteur mat. plastique

IP 20

II avec convertisseur sur fiche, III sans convertisseur

sur fiche

gradable; pas de saisie

bouton poussoir

aluminium; laqué; noir

transparent; plastique

noir foncé

ca. 1 kg

ca. 3 m; Fiche secteur; CEE 7/XVI; BS 1363; NEMA

1-15P

adaptateur (accessoire); robinet16; socle de table

(accessoire); pince pour fixation sur table

(accessoire)

extinction automatique réglable; commutation

réglable au retour du courant; commande sur la

tête du luminaire

