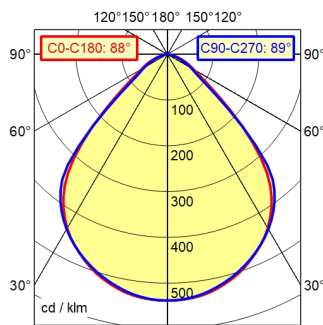
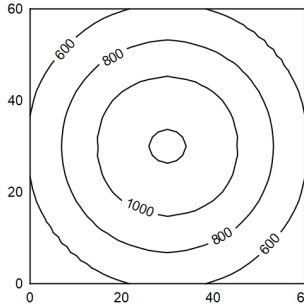


A50 | 100.0% Φ : 580 lm



60 x 60 cm Φ : 580 lm

Em: 803 lx
Emax: 1215 lx
Emin: 416 lx



Φ : 580 lm E_{0°

Height (m)	Beam Diameter (m)	Light Intensity (lx)
0.25	0.48 m 0.49 m	4991 lx
0.50	0.96 m 0.98 m	1248 lx
0.75	1.44 m 1.47 m	555 lx
1.00	1.92 m 1.96 m	312 lx

Uitrusting

Voeding

Aansluitwaarden

Secundaire spanning

Opgenomen vermogen

Sec. Opgenomen vermogen

Lichtstroom verlichtingsarmatu

Armaturen lichtopbrengst

licht type/lichte kleur

Kleurtemperatuur

Kleurweergave

Lichtverdeling

Direct aandeel

Stralingshoek

Kleurtolerantie LED

Anti-verblinding

Veiligheidsklasse

Beschermingsklasse

Techniek

Bediening

Behuizing

Afdekking

Armframe

Gewicht (netto)

cavo d'alimentazione

Bevestiging

Bijzonderheden

LED

Elektronische stekerttransformator

100 - 240 V; Wechselstrom (AC); 50 Hz; 60 Hz

24 V

ca. 7 W

ca. 6 W

env. 580 lm

ca. 96 lm/W

warm wit

ca. 3.000 K

Ra > 90; R9 > 50

direct; symmetrisch

ca. 100 %

90°

< 3 SDCM

Kunststof reflector

IP 20

II met Stekkervoeding, III zonder Stekkervoeding

traploos dimbaar; geen entree

Drukknopschakelaar

Aluminium; gelakt; zwart

glashelder; plastic

diepzwart

ca. 1 kg

ca. 3 m; Netstekker; CEE 7/XVI; BS 1363; NEMA 1-15P

Adapter (Toebehoren); kraan16; Tafelvoet

(Toebehoren); Tafelklem (Toebehoren)

Instelbare automatische uitschakeling;

Schakelprogramma kan na onderbreking van de

stroomtoevoer worden aangepast;

Bedieningsknop in de lampkop

