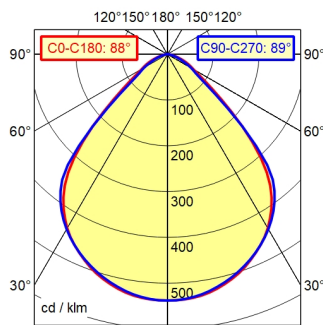


CEE 7/XVI

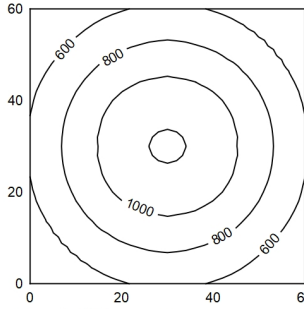
BS 1363

NEMA 1-15P

A50 | 100.0% Φ: 580 lm



60 x 60 cm Φ: 580 lm
 Em: 803 lx
 Emax: 1215 lx
 Emin: 416 lx



Height (m)	Beam Diameter (m)	Beam Type	Beam Angle	Light Intensity (lx)
0.25	0.48	CO-C180	88°	4991 lx
0.50	0.96	C90-C270	89°	1248 lx
0.75	1.44	C90-C270	89°	555 lx
1.00	1.92	C90-C270	89°	312 lx

- bestyckning
- driftdon
- anslutningsspänning/frekvens
- Sekundär spänning
- upptagen effekt
- Sek. upptagen effekt
- lumen
- ljusubyte
- lätt typ/ljus färg
- färgtemperatur
- Färgåtergivningsindex
- ljusfördelning
- direktverkan
- utstrålningsvinkel
- färgtolerans LED
- bländskydd
- kapslingsklass
- skyddsklass
- teknik
- manövrering
- hölje
- kåpa
- armsystem
- vikt (netto)
- nätanslutningsledning
- infästning
- särdrag

- LED
- stickpropp med elektronisk transformator
- 100 - 240 V; Wechselstrom (AC); 50 Hz; 60 Hz
- 24 V
- ca. 7 W
- ca. 6 W
- env. 580 lm
- ca. 96 lm/W
- varm vit
- ca. 3.000 K
- Ra > 90; R9 > 50
- direkt; symmetrisk
- ca. 100 %
- 90°
- < 3 SDCM
- Plastreflektor
- IP 20
- II med strömförsörjning, III utan nätadapter
- steglöst dimbar; ingen anmärkning
- tryckknapp
- aluminium; lackerad; svart
- klart; plast
- djupsvart
- ca. 1 kg
- ca. 3 m; Elkontakt; CEE 7/XVI; BS 1363; NEMA 1-15P
- adapter (tillbehör); knacka16; bordsfot (tillbehör); bordsklämma (tillbehör)
- Justerbar automatisk avstängning; Strömjusterbar; Kontrollknapp på armaturhuvudet

