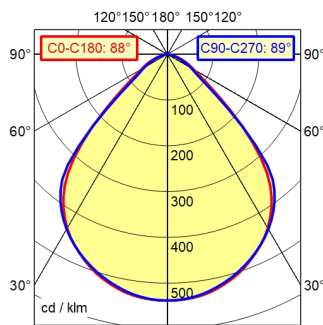
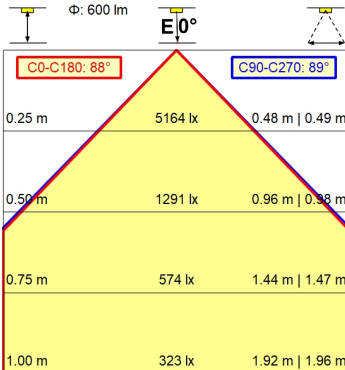
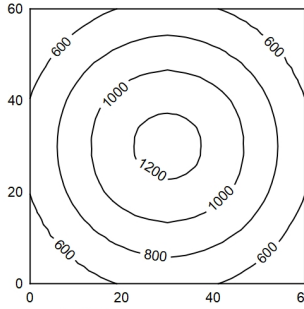


A50 | 100.0% Φ: 600 lm



60 x 60 cm Φ: 600 lm
Em: 830 lx
Emax: 1257 lx
Emin: 430 lx



Equipement

Appareillage

Tension d'alimentation

Puissance absorbée

Flux lumineux de l'éclairage

Efficacité lumineuse du luminaire

type de lumière/couleur clair

Température de couleur

Indice de rendu des couleurs

Répartition de la lumière

Part directe

Angle de rayonnement

Tolérance de couleur LED

Dispositif anti-éblouissement

Indice de protection

Classe de protection

Technique

Commande

boîtier

Protection

bras

Poids (net)

Cordon d'alimentation

Fixation

Particularités

LED

transformateur électronique intégré dans la fiche

100 - 240 V; Wechselstrom (AC); 50 Hz; 60 Hz

env. 7 W

env. 600 lm

env. 100 lm/W

blanc neutre

env. 4.000 K

IRC > 90; R9 > 50

directe; symétrique

env. 100 %

90°

< 3 SDCM

Réflecteur mat. plastique

IP 20

Il avec convertisseur sur fiche, III sans convertisseur

sur fiche

gradable; pas de saisie

bouton poussoir

aluminium; laqué; noir

transparent; plastique

noir foncé

ca. 1 kg

ca. 3 m; Fiche secteur; CEE 7/XVI; BS 1363; NEMA

1-15P

adaptateur (accessoire); robinet16; socle de table

(accessoire); pince pour fixation sur table

(accessoire)

extinction automatique réglable; commutation

réglable au retour du courant; commande sur la

tête du luminaire

