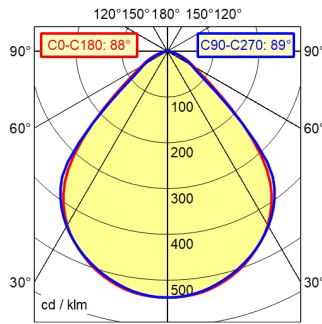
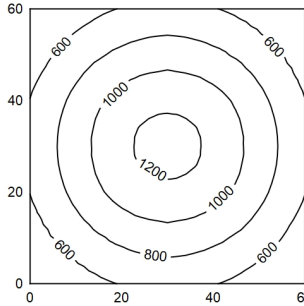


A50 | 100.0% Φ : 600 lm



60 x 60 cm Φ : 600 lm
Em: 830 lx
Emax: 1257 lx
Emin: 430 lx



Φ : 600 lm E_{0°

Height (m)	Beam Spread (lx)	Beam Diameter (m)
0.25 m	5164 lx	0.48 m 0.49 m
0.50 m	1291 lx	0.96 m 0.98 m
0.75 m	574 lx	1.44 m 1.47 m
1.00 m	323 lx	1.92 m 1.96 m

- Uitrusting**
- Voeding**
- Aansluitwaarden**
- Opgenomen vermogen**
- Lichtstroom verlichtingsarmatuur**
- Armaturen lichtopbrengst**
- licht type/lichte kleur**
- Kleurtemperatuur**
- Kleurweergave**
- Lichtverdeling**
- Direct aandeel**
- Stralingshoek**
- Kleurtolerantie LED**
- Anti-verblinding**
- Veiligheidsklasse**
- Beschermingsklasse**
- Techniek**
- Bediening**
- Behuizing**
- Afdekking**
- Armframe**
- Gewicht (netto)**
- cavo d'alimentazione**
- Bevestiging**
- Bijzonderheden**

- LED
- Elektronische stekerttransformator
- 100 - 240 V; Wechselstrom (AC); 50 Hz; 60 Hz
- ca. 7 W
- env. 600 lm
- ca. 100 lm/W
- neutraal wit
- ca. 4.000 K
- Ra > 90; R9 > 50
- direct; symmetrisch
- ca. 100 %
- 90°
- < 3 SDCM
- Kunststof reflector
- IP 20
- II met Stekkervoeding, III zonder Stekkervoeding
- traploos dimbaar; geen entree
- Drukknopschakelaar
- Aluminium; gelakt; zwart
- glashelder; plastic
- diepzwart
- ca. 1 kg
- ca. 3 m; Netstekker; CEE 7/XVI; BS 1363; NEMA 1-15P
- Adapter (Toebehoren); kraan16; Tafelvoet (Toebehoren); Tafelklem (Toebehoren)
- Instelbare automatische uitschakeling;
- Schakelprogramma kan na onderbreking van de stroomtoevoer worden aangepast;
- Bedieningsknop in de lampkop

