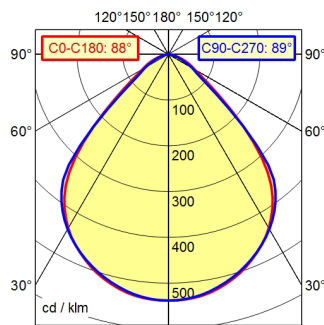
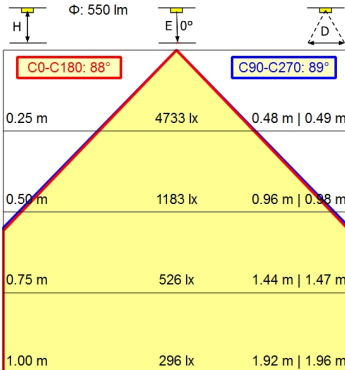
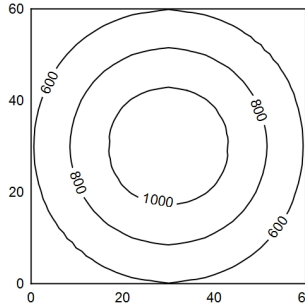


A50 | 100.0% Φ : 550 lm

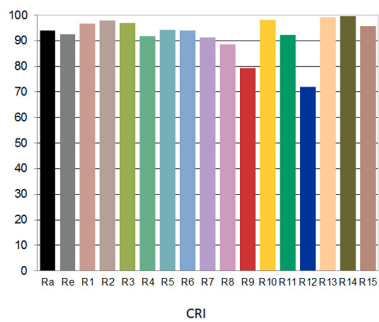
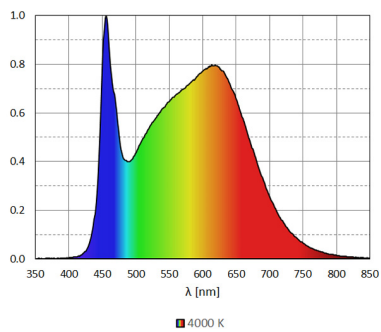


60 x 60 cm Φ : 550 lm
Em: 761 lx
Emax: 1152 lx
Emin: 394 lx



- Bestückung**
- Betriebsgerät**
- Anschlusswerte**
- Sekundäre Spannung**
- Leistungsaufnahme**
- Sek. Leistungsaufnahme**
- Lichtstrom**
- Leuchtenlichtausbeute ¹⁾**
- Lichtart/-farbe**
- Farbtemperatur**
- Farbwiedergabe**
- Lichtverteilung**
- Direktanteil**
- Ausstrahlungswinkel**
- Farbtoleranz**
- Entblendung**
- Schutzart**
- Schutzklasse**
- Technik**
- Schalter**
- Gehäuse**
- Leuchtmittelabdeckung**
- Gestänge**
- Gewicht**
- Netzanschlussleitung**
- Befestigung**
- Energieeffizienzklasse**
- Besonderheiten**

- LED
- Elektronischer Steckertransformator
- 100 - 240 V; AC; 50 Hz; 60 Hz
- 24 V
- ca. 7 W
- ca. 6 W
- ca. 600 lm
- ca. 100 lm/W
- neutralweiß
- ca. 4.000 K
- Ra \geq 90; R9 \geq 50
- direkt; symmetrisch
- ca. 100 %
- 90°
- < 3 SDCM
- Kunststoffreflektor
- IP 20
- II mit Steckernetzteil, III ohne Steckernetzteil
- stufenlos dimmbar; -
- Drucktaster
- Aluminium; lackiert; silber
- klar (farblos); Kunststoff
- silbermetallic
- ca. 0,8 kg
- ca. 3 m; Netzstecker; CEE 7/XVI; BS 1363; NEMA 1-15P
- Adapter (Zubehör); Zapfen16; Tischfuß (Zubehör); Tischklemme (Zubehör)
- D
- Abschaltautomatik einstellbar; Einschaltverhalten bei Netzwiederkehr einstellbar; Bedientaste im Leuchtenkopf



¹⁾ Bei Leuchten mit separatem Betriebsgerät bezieht sich die Lichtausbeute auf den Leuchtenkopf ohne Betriebsgerät.