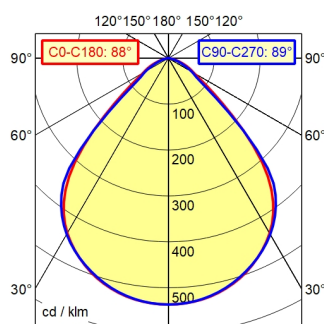
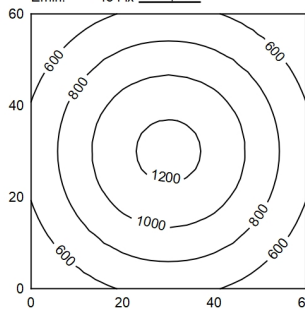


A50 | 100.0%      Φ: 600 lm



60 x 60 cm      Φ: 600 lm

Em: 832 lx  
Emax: 1251 lx  
Emin: 434 lx



Φ: 600 lm      E 0°

Distance (m)	Illuminance (lx)	Beam Diameter (m)
0.25 m	5150 lx	0.48 m   0.49 m
0.50 m	1288 lx	0.96 m   0.98 m
0.75 m	572 lx	1.44 m   1.46 m
1.00 m	322 lx	1.92 m   1.95 m

#### Equipement

#### Appareillage

#### Tension d'alimentation

#### Puissance absorbée

#### Flux lumineux de l'éclairage

#### Efficacité lumineuse du luminaire

#### type de lumière/couleur clair

#### Température de couleur

#### Indice de rendu des couleurs

#### Répartition de la lumière

#### Part directe

#### Angle de rayonnement

#### Tolérance de couleur LED

#### Dispositif anti-éblouissement

#### Indice de protection

#### Classe de protection

#### Technique

#### Commande

#### boîtier

#### Protection

#### bras

#### Poids (net)

#### Cordon d'alimentation

#### Fixation

#### Particularités

LED

transformateur électronique intégré dans la fiche

100 - 240 V; Wechselstrom (AC); 50 Hz; 60 Hz

env. 7 W

env. 600 lm

env. 100 lm/W

blanc neutre

env. 4.000 K

IRC > 90; R9 > 50

directe; symétrique

env. 100 %

90°

< 3 SDCM

Réflecteur mat. plastique

IP 20

II avec convertisseur sur fiche, III sans convertisseur sur fiche

gradable; pas de saisie

bouton poussoir

aluminium; laqué; blanc

transparent; plastique

blanc

ca. 1 kg

ca. 3 m; Fiche secteur; CEE 7/XVI; BS 1363; NEMA 1-15P

adaptateur (accessoire); robinet16; socle de table (accessoire); pince pour fixation sur table (accessoire)

extinction automatique réglable; commutation réglable au retour du courant; commande sur la tête du luminaire

