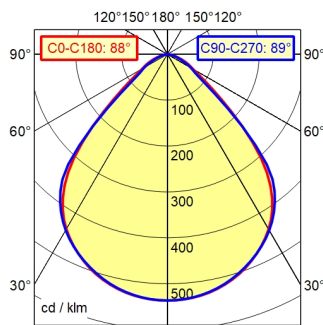
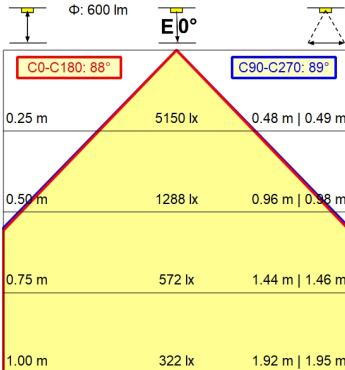
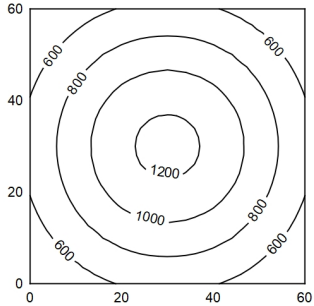


A50 | 100.0% Φ: 600 lm



60 x 60 cm Φ: 600 lm
Em: 832 lx
Emax: 1251 lx
Emin: 434 lx



- Uitrusting**
- Voeding**
- Aansluitwaarden**
- Opgenomen vermogen**
- Lichtstroom verlichtingsarmatuur**
- Armaturen lichtopbrengst**
- licht type/lichte kleur**
- Kleurtemperatuur**
- Kleurweergave**
- Lichtverdeling**
- Direct aandeel**
- Stralingshoek**
- Kleurtolerantie LED**
- Anti-verblinding**
- Veiligheidsklasse**
- Beschermingsklasse**
- Techniek**
- Bediening**
- Behuizing**
- Afdekking**
- Armframe**
- Gewicht (netto)**
- cavo d'alimentazione**
- Bevestiging**
- Bijzonderheden**

LED
Elektronische stekerttransformator
100 - 240 V; Wechselstrom (AC); 50 Hz; 60 Hz
ca. 7 W
env. 600 lm
ca. 100 lm/W
neutraal wit
ca. 4.000 K
Ra > 90; R9 > 50
direct; symmetrisch
ca. 100 %
90°
< 3 SDCM
Kunststof reflector
IP 20
II met Stekkervoeding, III zonder Stekkervoeding
traploos dimbaar; geen entree
Drukknopschakelaar
Aluminium; gelakt; wit
glashelder; plastic
wit
ca. 1 kg
ca. 3 m; Netsteker; CEE 7/XVI; BS 1363; NEMA 1-15P
Adapter (Toebehoren); kraan16; Tafelvoet (Toebehoren); Tafelklem (Toebehoren)
Instelbare automatische uitschakeling;
Schakelprogramma kan na onderbreking van de stroomtoevoer worden aangepast;
Bedieningsknop in de lampkop

