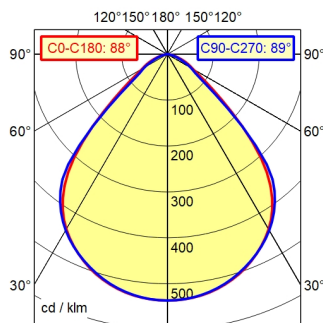


CEE 7/XVI

BS 1363

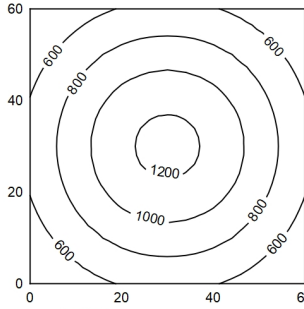
NEMA 1-15P

A50 | 100.0% Φ: 600 lm



60 x 60 cm Φ: 600 lm

Em: 832 lx
Emax: 1251 lx
Emin: 434 lx



Φ: 600 lm E 0°

Height (m)	Beam Spread (lx)	Beam Spread (m)
0.25 m	5150 lx	0.48 m 0.49 m
0.50 m	1288 lx	0.96 m 0.98 m
0.75 m	572 lx	1.44 m 1.46 m
1.00 m	322 lx	1.92 m 1.95 m

- bestyckning
- driftdon
- anslutningsspänning/frekvens
- upptagen effekt
- lumen
- ljusubbyte
- lätt typ/ljus färg
- färgtemperatur
- Färgåtergivningsindex
- ljusfördelning
- direktverkan
- utstrålningsvinkel
- färgtolerans LED
- bländskydd
- kapslingsklass
- skyddsklass
- teknik
- manövrering
- hölje
- kåpa
- armsystem
- vikt (netto)
- nätanslutningsledning
- infästning
- särdrag

- LED
- stickpropp med elektronisk transformator
- 100 - 240 V; Wechselstrom (AC); 50 Hz; 60 Hz
- ca. 7 W
- env. 600 lm
- ca. 100 lm/W
- neutral vit
- ca. 4.000 K
- Ra > 90; R9 > 50
- direkt; symmetrisk
- ca. 100 %
- 90°
- < 3 SDCM
- Plastreflektor
- IP 20
- II med strömförsörjning, III utan nätadapter
- steglöst dimbar; ingen anmärkning
- tryckknapp
- aluminium; lackerad; vit
- klart; plast
- vit
- ca. 1 kg
- ca. 3 m; Elkontakt; CEE 7/XVI; BS 1363; NEMA 1-15P
- adapter (tillbehör); knacka16; bordsfot (tillbehör); bordsklämma (tillbehör)
- Justerbar automatisk avstängning; Strömjusterbar; Kontrollknapp på armaturhuvudet

