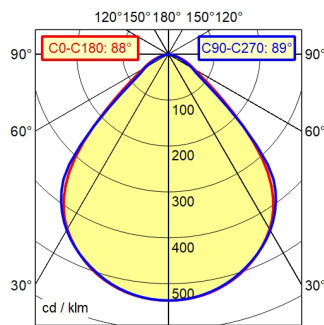
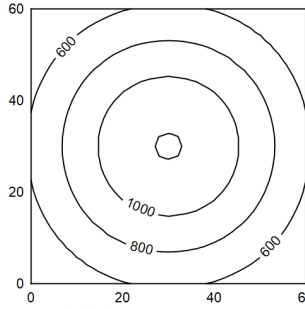


A50 | 100.0% Φ: 580 lm



60 x 60 cm Φ: 580 lm
Em: 805 lx
Emax: 1209 lx
Emin: 419 lx



Distance (m)	Beam Angle	Intensity (lx)	Beam Diameter (m)
0.25	CO-C180: 88° / C90-C270: 89°	4979 lx	0.48 m 0.49 m
0.50		1245 lx	0.96 m 0.98 m
0.75		553 lx	1.44 m 1.46 m
1.00		311 lx	1.92 m 1.95 m

Equipement

Appareillage

Tension d'alimentation

Puissance absorbée

Flux lumineux de l'éclairage

Efficacité lumineuse du luminaire

type de lumière/couleur clair

Température de couleur

Indice de rendu des couleurs

Répartition de la lumière

Part directe

Angle de rayonnement

Tolérance de couleur LED

Dispositif anti-éblouissement

Indice de protection

Classe de protection

Technique

Commande

boîtier

Protection

bras

Poids (net)

Cordon d'alimentation

Fixation

Particularités

LED

transformateur électronique intégré dans la fiche

100 - 240 V; Wechselstrom (AC); 50 Hz; 60 Hz

env. 7 W

env. 580 lm

env. 96 lm/W

blanc chaud

env. 3.000 K

IRC > 90; R9 > 50

directe; symétrique

env. 100 %

90°

< 3 SDCM

Réflecteur mat. plastique

IP 20

Il avec convertisseur sur fiche, III sans convertisseur sur fiche

gradable; pas de saisie

bouton poussoir

aluminium; laqué; argent

transparent; plastique

gris métallisé

ca. 1 kg

ca. 3 m; Fiche secteur; CEE 7/XVI; BS 1363; NEMA 1-15P

adaptateur (accessoire); robinet16; socle de table (accessoire); pince pour fixation sur table (accessoire)

extinction automatique réglable; commutation réglable au retour du courant; commande sur la

tête du luminaire

lampe de bureau PARA.MI
FTL 108 R

113148000-00644082

