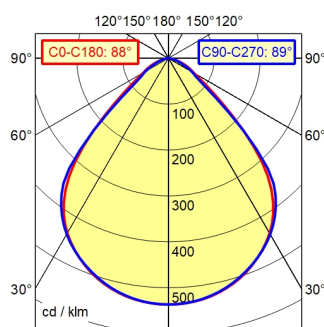
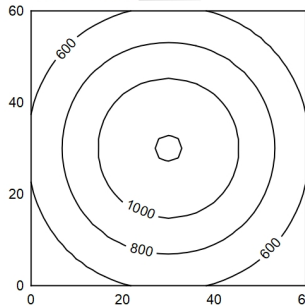


A50 | 100.0% Φ: 580 lm



60 x 60 cm Φ: 580 lm
Em: 805 lx
Emax: 1209 lx
Emin: 419 lx



Distance (m)	Illuminance (lx)	Beam Spread (m)
0.25 m	4979 lx	0.48 m 0.49 m
0.50 m	1245 lx	0.96 m 0.98 m
0.75 m	553 lx	1.44 m 1.46 m
1.00 m	311 lx	1.92 m 1.95 m

equipaggiamento
alimentatore
tensione di alimentazione
potenza assorbita
flusso luminoso apparecchio
rendimento luminoso dell'appar
tipo di luce/colore chiaro
temperatura colore
Indice di resa cromatica
distribuzione della luce
percentuale illuminamento dire
angolo fascio luminoso
tolérance de couleur LED
antiabbagliamento
tipo di protezione
classe di protezione
tecnica
comando
Custodia
copertura
Braccio
peso (netto)
Netzkabel
fissaggio
particolarità

LED
trasformatore elettronico integrato nella spina
100 - 240 V; Wechselstrom (AC); 50 Hz; 60 Hz
circa 7 W
env. 580 lm
circa 96 lm/W
bianco caldo
circa 3.000 K
IRC > 90; R9 > 50
diretta; simmetrico
circa 100 %
90°
< 3 SDCM
riflettore in materiale plasti
IP 20
Il con trasformatore, III senza trasformatore
dimmerabile; nessuna voce
interruttore a pulsante
alluminio; verniciato; argento
trasparente; plastica
argento metallizzato
ca. 1 kg
ca. 3 m; spina; CEE 7/XVI; BS 1363; NEMA 1-15P
adattatore (accessorio); rubinetto16; base
(accessorio); morsetto (accessorio)
Dispositivo di avviamento automatico regolabile;
Comportamento di avvio dopo ripristino della
corrente regolabile; Tasto di comando sulla testa
illuminante

