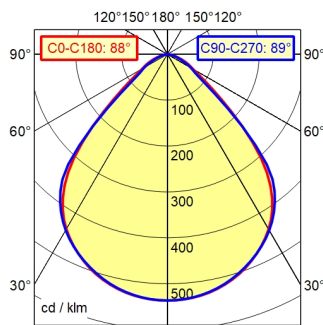
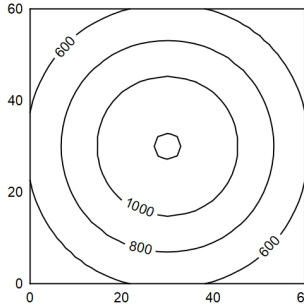


A50 | 100.0%      Φ: 580 lm



60 x 60 cm      Φ: 580 lm  
Em: 805 lx  
Emax: 1209 lx  
Emin: 419 lx



Height (m)	Beam Angle	Light Intensity (lx)	Beam Diameter (m)
0.25	CO-C180: 88° / C90-C270: 89°	4979 lx	0.48 m   0.49 m
0.50		1245 lx	0.96 m   0.98 m
0.75		553 lx	1.44 m   1.46 m
1.00		311 lx	1.92 m   1.95 m

- Uitrusting**
- Voeding**
- Aansluitwaarden**
- Opgenomen vermogen**
- Lichtstroom verlichtingsarmatu**
- Armaturen lichtopbrengst**
- licht type/lichte kleur**
- Kleurtemperatuur**
- Kleurweergave**
- Lichtverdeling**
- Direct aandeel**
- Stralingshoek**
- Kleurtolerantie LED**
- Anti-verblinding**
- Veiligheidsklasse**
- Beschermingsklasse**
- Techniek**
- Bediening**
- Behuizing**
- Afdekking**
- Armframe**
- Gewicht (netto)**
- cavo d'alimentazione**
- Bevestiging**
- Bijzonderheden**

- LED
- Elektronische stekerttransformator
- 100 - 240 V; Wechselstrom (AC); 50 Hz; 60 Hz
- ca. 7 W
- env. 580 lm
- ca. 96 lm/W
- warm wit
- ca. 3.000 K
- Ra > 90; R9 > 50
- direct; symmetrisch
- ca. 100 %
- 90°
- < 3 SDCM
- Kunststof reflector
- IP 20
- II met Stekkervoeding, III zonder Stekkervoeding
- traploos dimbaar; geen entree
- Drukknopschakelaar
- Aluminium; gelakt; zilver
- glashelder; plastic
- zilvermetallic
- ca. 1 kg
- ca. 3 m; Netstekker; CEE 7/XVI; BS 1363; NEMA 1-15P
- Adapter (Toebehoren); kraan16; Tafelvoet (Toebehoren); Tafelklem (Toebehoren)
- Instelbare automatische uitschakeling;
- Schakelprogramma kan na onderbreking van de stroomtoevoer worden aangepast;
- Bedieningsknop in de lampkop

