

CEE 7/XVI

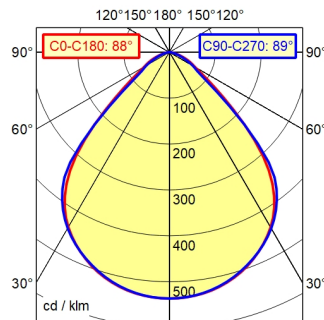


BS 1363



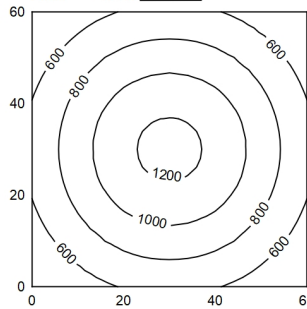
NEMA 1-15P

A50 ↓ 100.0% Φ: 600 lm



60 x 60 cm Φ: 600 lm

Em: 832 lx  
Emax: 1251 lx  
Emin: 434 lx  
= 50 cm



Φ: 600 lm E<sub>0</sub>°

Distance (m)	Light Intensity (lx)	Beam Diameter (m)
0.25	5150 lx	0.48 m   0.49 m
0.50	1288 lx	0.96 m   0.98 m
0.75	572 lx	1.44 m   1.46 m
1.00	322 lx	1.92 m   1.95 m

**bestyckning**

**driftdon**

**anslutningsspänning/frekvens**

**Sekundär spänning**

**upptagen effekt**

**Sek. upptagen effekt**

**lumen**

**ljusbyte <sup>1)</sup>**

**lätt typ/ljus färg**

**färgtemperatur**

**Färgåtergivningsindex**

**ljusfördelning**

**utstrålningsvinkel**

**färgtolerans LED**

**bländskydd**

**kapplingsklass/skyddsklass**

**teknik**

**manövrering**

**hölje**

**kåpa illuminant**

**armsystem**

**nätanslutningsledning**

**infästning**

**energieffektivitetsklass**

**EPREL-nummer för ljuskällorna**

**EAN**

**Vikt utan/inkl. förpackning**

**Förpackningens mått**

**särdrag**

LED

stickpropp med elektronisk transformator

100 - 240 V; AC; 50 Hz; 60 Hz

24 V

ca. 7 W

ca. 6 W

circa 600 lm

ca. 100 lm/W

neutral vit

ca. 4.000 K

Ra ≥ 90; R9 ≥ 50

direkt; symmetrisk; ca. 100 %

90 °

< 3 SDCM

Reflektor

IP 20; II med strömförsörjning, III utan nätadapter

steglöst dimbar

tryckknapp

aluminium; lackerad; svart

klart; plast

djupsvart

ca. 3 m; Elkontakt; CEE 7/XVI; BS 1363; NEMA 1-15P

adapter (tillbehör); knacka16; bordsfot (tillbehör);

bordsklämma (tillbehör)

D

1347086

4013330064600

ca. 0,8 kg; 1,6 kg

ca. 710 mm; 300 mm; 105 mm

Justerbar automatisk avstängning; Strömjusterbar;

Kontrollknapp på armaturhuvudet

<sup>1)</sup> För armaturer med separat driftdon avser ljusutbytet armaturhuvudet utan driftdon.

