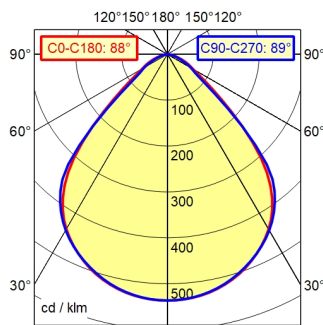
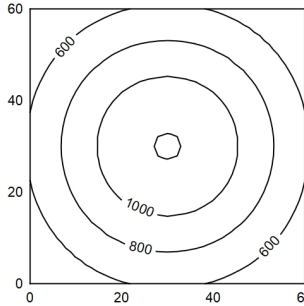


A50 | 100.0%  $\Phi$ : 580 lm



60 x 60 cm  $\Phi$ : 580 lm

Em: 805 lx  
Emax: 1209 lx  
Emin: 419 lx



$\Phi$ : 580 lm  $E_{0^\circ}$

Height (m)	Beam Type	Illuminance (lx)	Beam Diameter (m)
0.25	CO-C180: 88° / C90-C270: 89°	4979	0.48 m   0.49 m
0.50		1245	0.96 m   0.98 m
0.75		553	1.44 m   1.46 m
1.00		311	1.92 m   1.95 m

**Uitrusting**

**Voeding**

**Aansluitwaarden**

**Opgenomen vermogen**

**Lichtstroom verlichtingsarmatu**

**Armaturen lichtopbrengst**

**licht type/lichte kleur**

**Kleurtemperatuur**

**Kleurweergave**

**Lichtverdeling**

**Direct aandeel**

**Stralingshoek**

**Kleurtolerantie LED**

**Anti-verblinding**

**Beschermingsklasse**

**Techniek**

**Bediening**

**Behuizing**

**Afdekking**

**Armframe**

**Gewicht (netto)**

**cavo d'alimentazione**

**Bevestiging**

**Bijzonderheden**

LED

Elektronische stekerttransformator

100 - 240 V; Wisselstroom (AC); 50 Hz; 60 Hz

ca. 7 W

env. 580 lm

ca. 96 lm/W

warm wit

ca. 3.000 K

Ra > 90; R9 > 50

direct; symmetrisch

ca. 100 %

90°

< 3 SDCM

Kunststof reflector

II met Stekkervoeding, III zonder Stekkervoeding

traploos dimbaar; geen entree

Drukknopschakelaar

Aluminium; gelakt; zilver

glashelder; plastic

zilvermetallic

ca. 0,7 kg

ca. 3 m; Netstekker; CEE 7/XVI; BS 1363; NEMA 1-15P

Adapter (Toebehoren); kraan16; Tafelvoet

(Toebehoren); Tafelklem (Toebehoren)

Instelbare automatische uitschakeling;

Schakelprogramma kan na onderbreking van de

stroomtoevoer worden aangepast;

Bedieningsknop in de lampkop

