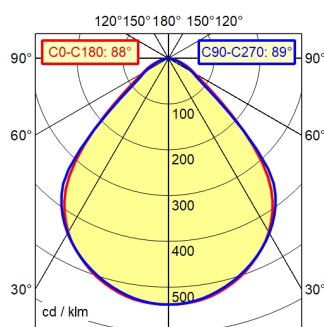


CEE 7/XVI

BS 1363

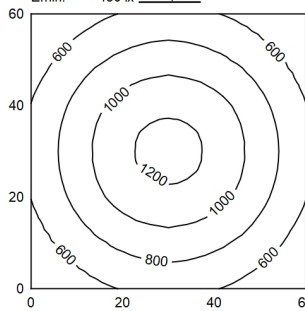
NEMA 1-15P

A50 | 100.0% Φ: 600 lm



60 x 60 cm Φ: 600 lm

Em: 830 lx
Emax: 1257 lx
Emin: 430 lx



Φ: 600 lm E 0°

Distance (m)	Illuminance (lx)	Beam Diameter (m)
0.25 m	5164 lx	0.48 m 0.49 m
0.50 m	1291 lx	0.96 m 0.98 m
0.75 m	574 lx	1.44 m 1.47 m
1.00 m	323 lx	1.92 m 1.96 m

equipaggiamento
alimentatore
tensione di alimentazione
potenza assorbita
flusso luminoso apparecchio
rendimento luminoso dell'appar
tipo di luce/colore chiaro
temperatura colore
Indice di resa cromatica
distribuzione della luce
percentuale illuminamento dire
angolo fascio luminoso
tolérance de couleur LED
antiabbagliamento
classe di protezione
tecnica
comando
Custodia
copertura
Braccio
peso (netto)
Netzkabel
fissaggio
particolarità

LED
trasformatore elettronico integrato nella spina
100 - 240 V; Corrente alternata (AC); 50 Hz; 60 Hz
circa 7 W
env. 600 lm
circa 100 lm/W
bianco neutro
circa 4.000 K
IRC > 90; R9 > 50
diretta; simmetrico
circa 100 %
90°
< 3 SDCM
riflettore in materiale plasti
Il con trasformatore, III senza trasformatore
dimmerabile; nessuna voce
interruttore a pulsante
alluminio; verniciato; bianco
trasparente; plastica
bianco
ca. 0,8 kg
ca. 3 m; spina; CEE 7/XVI; BS 1363; NEMA 1-15P
adattatore (accessorio); rubinetto16; base
(accessorio); morsetto (accessorio)
Dispositivo di avviamento automatico regolabile;
Comportamento di avvio dopo ripristino della
corrente regolabile; Tasto di comando sulla testa
illuminante

