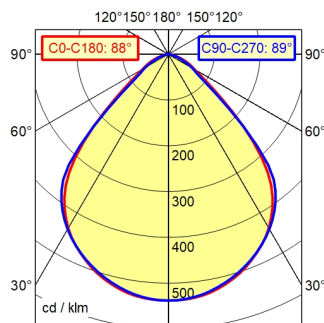


CEE 7/XVI

BS 1363

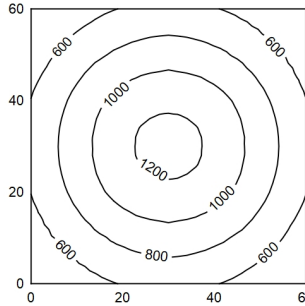
NEMA 1-15P

A50 | 100.0% Φ : 600 lm



60 x 60 cm Φ : 600 lm

Em: 830 lx
Emax: 1257 lx
Emin: 430 lx



Φ : 600 lm E_{0°

Height (m)	Beam Diameter (m)	Illuminance (lx)
0.25	0.48 0.49	5164
0.50	0.96 0.98	1291
0.75	1.44 1.47	574
1.00	1.92 1.96	323

- bestyckning
- driftdon
- anslutningsspänning/frekvens
- upptagen effekt
- lumen
- ljusubbyte
- lätt typ/ljus färg
- färgtemperatur
- Färgåtergivningsindex
- ljusfördelning
- direktverkan
- utstrålningsvinkel
- färgtolerans LED
- bländskydd
- skyddsklass
- teknik
- manövrering
- hölje
- kåpa
- armsystem
- vikt (netto)
- nätanslutningsledning
- infästning
- särdrag

LED
stickpropp med elektronisk transformator
100 - 240 V; Växelström (AC); 50 Hz; 60 Hz
ca. 7 W
env. 600 lm
ca. 100 lm/W
neutral vit
ca. 4.000 K
Ra > 90; R9 > 50
direkt; symmetrisk
ca. 100 %
90°
< 3 SDCM
Plastreflektor
II med strömförsörjning, III utan nätadapter
steglöst dimbar; ingen anmärkning
tryckknapp
aluminium; lackerad; vit
klart; plast
vit
ca. 0,8 kg
ca. 3 m; Elkontakt; CEE 7/XVI; BS 1363; NEMA 1-15P
adapter (tillbehör); knacka16; bordsfot (tillbehör);
bordsklämma (tillbehör)
Justerbar automatisk avstängning; Strömjusterbar;
Kontrollknapp på armaturhuvudet

