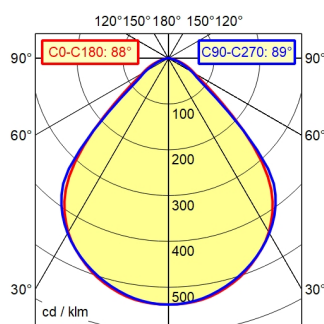
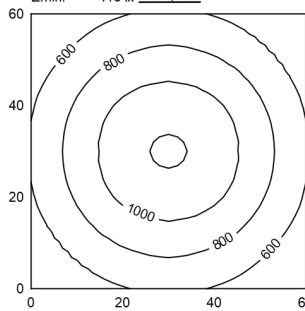


A50 | 100.0% Φ : 580 lm



60 x 60 cm Φ : 580 lm

Em: 803 lx
Emax: 1215 lx
Emin: 416 lx



Φ : 580 lm E_{0°

Height (m)	Beam Diameter (m)	Light Intensity (lx)
0.25	0.48 0.49	4991
0.50	0.96 0.98	1248
0.75	1.44 1.47	555
1.00	1.92 1.96	312

Uitrusting

Voeding

Aansluitwaarden

Opgenomen vermogen

Lichtstroom verlichtingsarmatu

Armaturen lichtopbrengst

licht type/lichte kleur

Kleurtemperatuur

Kleurweergave

Lichtverdeling

Direct aandeel

Stralingshoek

Kleurtolerantie LED

Anti-verblinding

Beschermingsklasse

Techniek

Bediening

Behuizing

Afdekking

Armframe

Gewicht (netto)

cavo d'alimentazione

Bevestiging

Bijzonderheden

LED

Elektronische stekerttransformator

100 - 240 V; Wisselstroom (AC); 50 Hz; 60 Hz

ca. 7 W

env. 580 lm

ca. 96 lm/W

warm wit

ca. 3.000 K

Ra > 90; R9 > 50

direct; symmetrisch

ca. 100 %

90°

< 3 SDCM

Kunststof reflector

II met Stekkervoeding, III zonder Stekkervoeding

traploos dimbaar; geen entree

Drukknopschakelaar

Aluminium; gelakt; zwart

glashelder; plastic

diepzwart

ca. 1 kg

ca. 3 m; Netsteker; CEE 7/XVI; BS 1363; NEMA 1-15P

Adapter (Toebehoren); kraan16; Tafelvoet

(Toebehoren); Tafelklem (Toebehoren)

Instelbare automatische uitschakeling;

Schakelprogramma kan na onderbreking van de

stroomtoevoer worden aangepast;

Bedieningsknop in de lampkop

