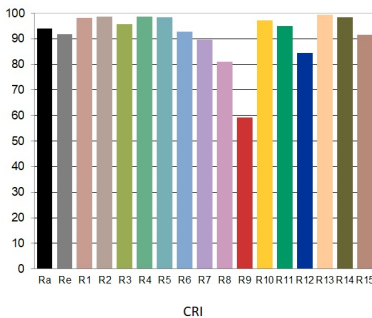
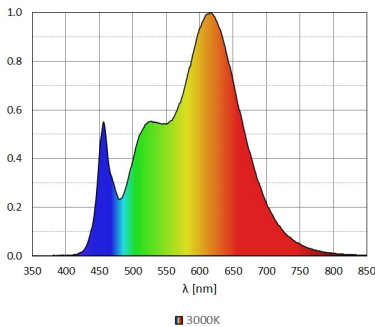
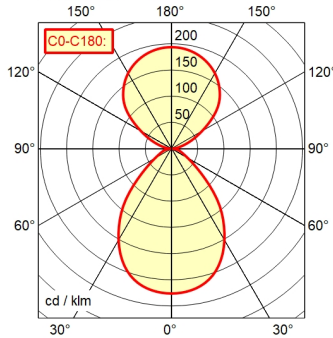


5-polig

C53 | 49.1% ↑ 50.9%    Φ: 10200 lm  
UGR 4H 8H: 14.6 / 14.6



**Betriebsgerät**

**Anschlusswerte**

**Leistungsaufnahme**

**Lichtstrom**

**Leuchtenlichtausbeute <sup>1)</sup>**

**Lichtart/-farbe**

**Farbtemperatur**

**Farbwiedergabe**

**Lichtverteilung/Direktanteil**

**Entblendung**

**Max. Leuchtdichte (L65)**

**UGR-Klasse (4H 8H) nach EN 12464-1**

**Schutzart/Schutzklasse**

**Technik**

**Schalter**

**Gehäuse**

**Leuchtmittelabdeckung**

**Netzanschlussleitung**

**Befestigung**

**maximale Umgebungstemperatur**

**Energieeffizienzklasse**

**EAN**

**Gewicht ohne/inkl. Verpackung**

**Abmessungen Verpackung LxBxH**

**Besonderheiten**

Stromversorgungseinheit

220 - 240 V; AC; 50 Hz; 60 Hz

ca. 85 W

ca. 10.200 lm

ca. 120 lm/W

Warmweiß

ca. 3.000 K

Ra ≥ 90; R9 ≥ 50

Direkt/indirekt; ca. 50 %

Prismenblende

≤ 2.600 cd/m<sup>2</sup>

≤ 16

SK I

2-stufig schaltbar; Stufenlos dimmbar; DALI

Extern

Aluminium; Lackiert; Weiß

Acryl (PMMA); Satine

ca. 2 m; Verbindungsklemme; 5-polig; Einzelleuchte

Deckenmontage

25 °C

C; E

4013330151898

7,5; ca. 9,4 kg

ca. 700 mm; 800 mm; 165 mm

Netzleitung weiß; DIN EN 60598-2-25; Separierte,

individuelle Einstellung von Direkt- und

Indirektlicht; DALI Last 2x; Notlichttauglich

<sup>1)</sup> Bei Leuchten mit sep Betriebsgerät bezieht sich die Lichtausbeute auf den Leuchtenkopf ohne Betriebsgerät