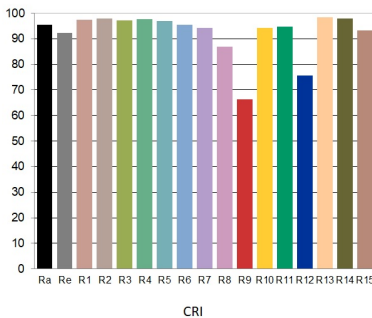
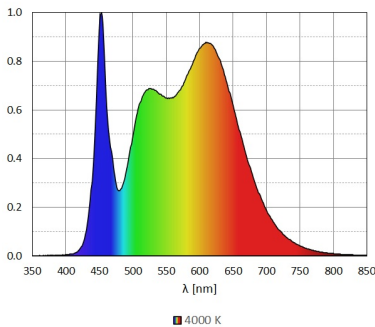
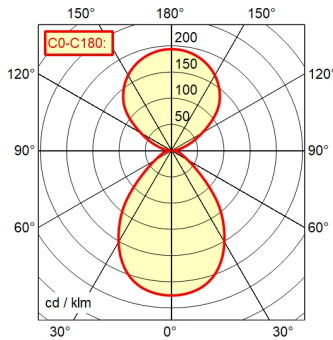


5-polig

C53 | 49.1% ↑ 50.9% Φ: 10200 lm
UGR 4H 8H: 14.6 / 14.6



driftdon

anslutningsspänning/frekvens

upptagen effekt

lumen

ljusbyte ¹⁾

lätt typ/ljus färg

färgtemperatur

Färgåtergivningsindex

ljusfördelning

bländskydd

luminans (L65)

bländtal UGR (4H 8H; EN 12464-1)

kapslingsklass/skyddsklass

teknik

manövrering

hölje

kåpa illuminant

nätanslutningsledning

infästning

maximal omgivningstemperatur

energieffektivitetsklass

EAN

Vikt utan/inkl. emballage

Förpackningens mått

särdrag

nätaggregat

220 - 240 V; AC; 50 Hz; 60 Hz

ca. 85 W

circa 10.200 lm

ca. 120 lm/W

neutral vit

ca. 4.000 K

Ra ≥ 90; R9 ≥ 50

direkt/indirekt; ca. 50 %

Prismats öppning

≤ 2.600 cd/m²

≤ 16

K I

2-steps omkopplingsbar; steglöst dimbar; DALI

extern strömbrytare

aluminium; lackerad; vit

Acryl (PMMA); satin

ca. 2 m; Anslutningsplint; 5-polig; Enkelarmatur

takmontering

25 °C

C; E

4013330151904

7,5; ca. 9,4 kg

ca. 700 mm; 800 mm; 165 mm

Nätkabel vit; DIN EN 60598-2-25; Separat indelat;

individuell justering av direkt och indirekt ljus-;

DALI drivdon 2x; Lämplig som nödbelysning

¹⁾ För armaturer med separat driftdon avser ljusutbytet armaturhuvudet utan driftdon.