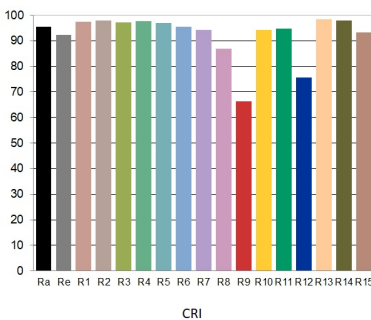
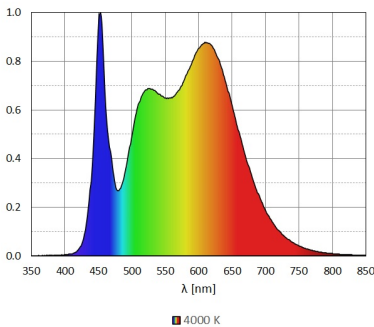
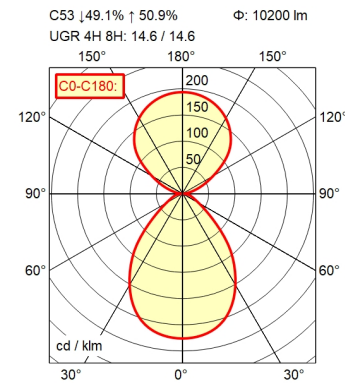


5-polig



driftdon
anslutningsspänning/frekvens
upptagen effekt
lumen
ljusbyte ¹⁾
lätt typ/ljus färg
färgtemperatur
Färgåtergivningsindex
ljusfördelning
bländskydd
luminans (L65)
bländtal UGR (4H 8H; EN 12464-1)
kapslingsklass/skyddsklass
teknik
manövrering
hölje
kåpa illuminant
nätanslutningsledning
infästning
maximal omgivningstemperatur
EAN
Vikt utan/inkl. emballage
Förpackningens mått
särdrag

nätaggregat
220 - 240 V; 50 Hz; 60 Hz
ca. 85 W
circa 10.200 lm
ca. 120 lm/W
neutral vit
ca. 4.000 K
Ra ≥ 90; R9 ≥ 50
direkt/indirekt; ca. 50 %
optisk film
≤ 2.600 cd/m²
≤ 16
K I
DALI
extern strömbrytare
vit
Acryl (PMMA); satin
fast anslutning; 5-polig
takmontering
25 °C
4013330152017
6,9; ca. 8 kg
ca. 700 mm; 800 mm; 165 mm
DIN EN 60598-2-25; Separat indelat: individuell
justering av direkt och indirekt ljus-; DALI drivdon
2x; Lämplig som nödbelysning

¹⁾ För armaturer med separat driftdon avser ljusutbytet armaturhuvudet utan driftdon.