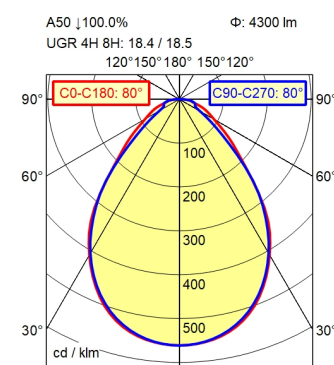
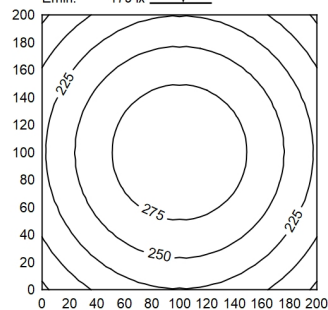


5-polig



200 x 200 cm Φ: 4300 lm
Em: 246 lx
Emax: 293 lx
Emin: 179 lx
= 280 cm



Distance (m)	Beam Spread (m)	Illuminance (lx)
0.50	0.84 0.84	9655
1.00	1.68 1.68	2414
1.50	2.52 2.52	1073
2.00	3.36 3.36	603
2.50	4.20 4.20	386
3.00	5.04 5.04	268
3.50	5.88 5.88	197

Uitrusting

Voeding

Aansluitwaarden

Secundaire spanning

Opgenomen vermogen

Sec. Opgenomen vermogen

Lichtstroom verlichtingsarmatu

Armaturen lichtopbrengst¹⁾

licht type/lichte kleur

Kleurtemperatuur

Kleurweergave

Lichtverdeling

Stralingshoek

Kleurtolerantie LED

Anti-verblinding

Luminantie (L65)

UGR-klasse (4H 8H; EN 12464-1)

Veiligheids-/Beschermingsklass²⁾

Techniek

Bediening

Behuizing

cavo d'alimentazione

Bouwworm

installatie afmetingen

Maximum omgevingstemperatuur

Levensduur LED

EAN

Gewicht zonder/incl. verpakking

Afmetingen verpakking

Bijzonderheden

LED

voedingseenheid

220 - 240 V; 50 Hz; 60 Hz

24 V

ca. 30 W

ca. 28 W

circa 4.300 lm

ca. 143 lm/W

neutraal wit

ca. 4.000 K

Ra ≥ 80

direct; ca. 100 %

80 °

< 3 SDCM

Prismaopening

≤ 2.800 cd/m²

≤ 19

IP 40; 05; K II

traploos dimbaar; DALI; Touch DIM

extern

Aluminiumprofiel; wit

ca. 0,8 m; Verbindingsklem; 5-polig

Inbouwversie

ca. 1.250 mm; 312,5 mm; 40 mm

25 °C

L80B50 75.000h

4013330187477

3; ca. 0 kg

ca. 0 mm; 0 mm; 0 mm

Flakkervrij; Direct deel met Edgelight en Lightguide technologie voor een homogene lichtbundel; DALI last 1x; Trekontlasting met de mogelijkheid van doorlopende draadverbinding

¹⁾ Voor armaturen met aparte voorschakelapparatuur heeft de lichtefficiëntie betrekking op de armatuurkop zon
²⁾ Hogere mate van bescherming bij installatie.

