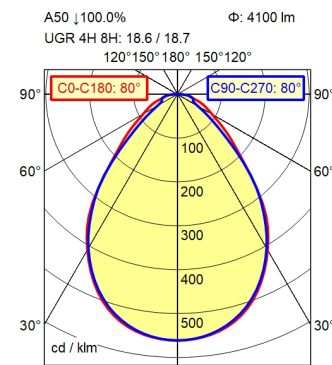
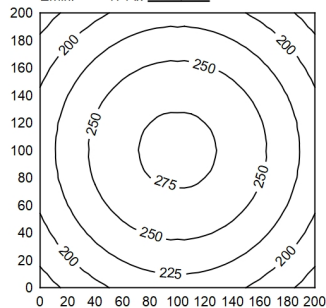


5-polig



200 x 200 cm Φ: 4100 lm
Em: 235 lx
Emax: 281 lx
Emin: 171 lx
= 280 cm



Φ: 4100 lm

Height	Beam Spread	Illuminance (lx)	Beam Spread
0.50 m	C0-C180: 80°	9206 lx	C90-C270: 80°
1.00 m	1.68 m 1.68 m	2301 lx	
1.50 m	2.52 m 2.52 m	1023 lx	
2.00 m	3.36 m 3.36 m	575 lx	
2.50 m	4.20 m 4.20 m	368 lx	
3.00 m	5.04 m 5.04 m	256 lx	
3.50 m	5.88 m 5.88 m	188 lx	

Uitrusting

Voeding

Aansluitwaarden

Secundaire spanning

Opgenomen vermogen

Sec. Opgenomen vermogen

Lichtstroom verlichtingsarmatu

Armaturen lichtopbrengst ¹⁾

licht type/lichte kleur

Kleurtemperatuur

Kleurweergave

Lichtverdeling

Stralingshoek

Kleurtolerantie LED

Anti-verblinding

Luminantie (L65)

UGR-klasse (4H 8H; EN 12464-1)

Veiligheids-/Beschermingsklass ²⁾

Techniek

Bediening

Behuizing

cavo d'alimentazione

Bouwworm

installatie afmetingen

Maximum omgevingstemperatuur

Levensduur LED

EAN

Gewicht zonder/incl. verpakking

Afmetingen verpakking

Bijzonderheden

LED

voedingseenheid

220 - 240 V; 50 Hz; 60 Hz

24 V

ca. 30 W

ca. 28 W

circa 4.100 lm

ca. 136 lm/W

neutraal wit

ca. 4.000 K

Ra ≥ 80

direct; ca. 100 %

80 °

< 3 SDCM

Prismaopening

≤ 3.000 cd/m²

≤ 19

IP 40; 05; K II

schakelbaar

extern

Aluminiumprofiel; wit

ca. 0,8 m; Verbindingsklem; 5-polig

Inbouwversie

ca. 1.200 mm; 300 mm; 40 mm

25 °C

L80B50 75.000h

4013330187484

2,9; ca. 0 kg

ca. 0 mm; 0 mm; 0 mm

Direct deel met Edgelight en Lightguide technologie voor een homogene lichtbundel

¹⁾ Voor armaturen met aparte voorschakelapparatuur heeft de lichtefficiëntie betrekking op de armatuurkop zonder
²⁾ Hogere mate van bescherming bij installatie.

