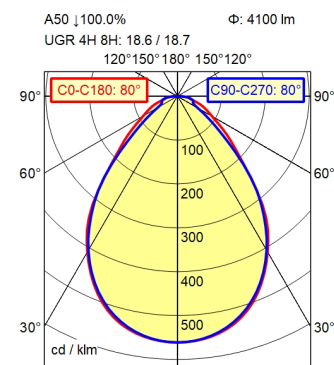
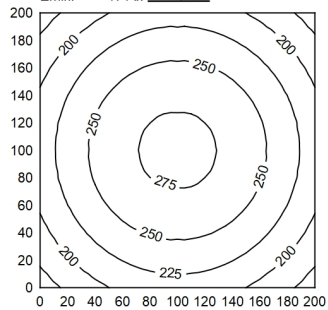


5-polig



200 x 200 cm      Φ: 4100 lm  
Em: 235 lx  
Emax: 281 lx  
Emin: 171 lx  
= 280 cm



Distance (m)	Beam Spread (m)	Illuminance (lx)
0.50 m	0.84 m   0.84 m	9206 lx
1.00 m	1.68 m   1.68 m	2301 lx
1.50 m	2.52 m   2.52 m	1023 lx
2.00 m	3.36 m   3.36 m	575 lx
2.50 m	4.20 m   4.20 m	368 lx
3.00 m	5.04 m   5.04 m	256 lx
3.50 m	5.88 m   5.88 m	188 lx

**Equipaggiamento**

**Alimentatore**

**Tensione di alimentazione**

**Tensione secondaria**

**Potenza assorbita**

**Potenza assorbita sec.**

**Flusso luminoso apparecchio**

**Rendimento luminoso dell'appar<sup>1)</sup>**

**Tipo di luce/colore chiaro**

**Temperatura colore**

**Indice di resa cromatica**

**Distribuzione della luce**

**Angolo fascio luminoso**

**Tolérance de couleur LED**

**Antiabbagliamento**

**Illuminamento (L65)**

**Classe UGR (4H 8H; EN 12464-1)**

**Tipo di protezione/Classe<sup>2)</sup>**

**Tecnica**

**Comando**

**Custodia**

**Cavo di rete**

**Forma costruttiva**

**Dimensioni di installazione**

**Temperatura ambiente massima**

**Durata di vita per LED**

**EAN**

**Peso senza/con imballaggio**

**Dimensioni dell'imballaggio**

**Particolarità**

LED

L'alimentatore

220 - 240 V; 50 Hz; 60 Hz

24 V

circa 30 W

circa 28 W

circa 4.100 lm

circa 136 lm/W

Bianco neutro

circa 4.000 K

IRC ≥ 80

Diretta; circa 100 %

80 °

< 3 SDCM

Apertura del prisma

≤ 3.000 cd/m<sup>2</sup>

≤ 19

IP 40; 05; II

Dimmerabile; DALI; Touch DIM

Commutazione esterna

Profilato di alluminio; Bianco

ca. 0,8 m; Morsetto di connessione; 5-polig

Versione a incasso

ca. 1.200 mm; 300 mm; 40 mm

25 °C

L80B50 75.000h

4013330187491

3; ca. 0 kg

ca. 0 mm; 0 mm; 0 mm

Carichi DALI 1x

<sup>1)</sup> Per gli apparecchi con alimentatore separato, l'efficienza luminosa si riferisce alla testa dell'apparecchio senza  
<sup>2)</sup> Maggiore grado di protezione al momento dell'installazione.

# Apparecchio d'illuminazione a DOTOO.fit DFE 4000/840/D

114547000-00815306

