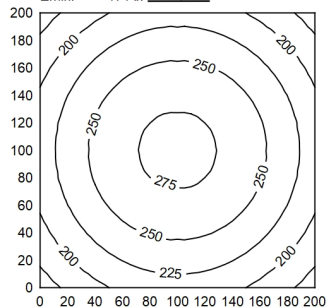


200 x 200 cm Φ : 4100 lm
Em: 235 lx
Emax: 281 lx
Emin: 171 lx
= 280 cm



Height	Beam Spread	Illuminance (lx)	Beam Spread
0.50 m	C0-C180: 80°	9206 lx	C90-C270: 80° 0.84 m 0.84 m
1.00 m		2301 lx	1.68 m 1.68 m
1.50 m		1023 lx	2.52 m 2.52 m
2.00 m		575 lx	3.36 m 3.36 m
2.50 m		368 lx	4.20 m 4.20 m
3.00 m		256 lx	5.04 m 5.04 m
3.50 m		188 lx	5.88 m 5.88 m

bestyckning
driftdon
anslutningsspänning/frekvens
Sekundär spänning
upptagen effekt
Sek. upptagen effekt
lumen
ljusbyte ¹⁾
lätt typ/ljus färg
färgtemperatur
Färgåtergivningsindex
ljusfördelning
utstrålningsvinkel
färgtolerans LED
bländskydd
luminans (L65)
bländtal UGR (4H 8H; EN 12464-1)
kapslingsklass/skyddsklass ²⁾
teknik
manövrering
hölje
nätanslutningsledning
utförande
installationsmatt
maximal omgivningstemperatur
livslängd LED
EAN
Vikt utan/inkl. emballage
Förpackningens mått
särdrag

LED
nättaggregat
220 - 240 V; 50 Hz; 60 Hz
24 V
ca. 30 W
ca. 28 W
circa 4.100 lm
ca. 136 lm/W
neutral vit
ca. 4.000 K
Ra \geq 80
direkt; ca. 100 %
80°
< 3 SDCM
Prismats öppning
 \leq 3.000 cd/m²
 \leq 19
IP 40; 05; K II
steglöst dimbar; DALI; Touch DIM
extern strömbrytare
aluminiumprofil; vit
ca. 0,8 m; Anslutningsplint; 5-polig
infälld
ca. 1.200 mm; 300 mm; 40 mm
25 °C
L80B50 75.000h
4013330187491
3; ca. 0 kg
ca. 0 mm; 0 mm; 0 mm
DALI drivdon 1x

¹⁾ För armaturer med separat driftdon avser ljusutbytet armaturhuvudet utan driftdon.
²⁾ Högre grad av skydd vid installation.

