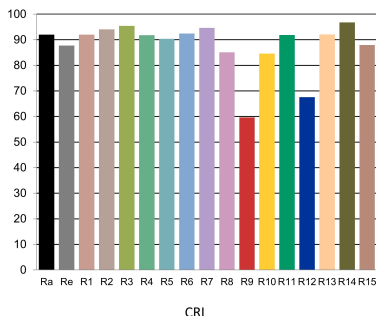
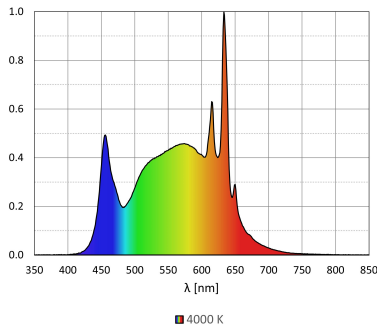
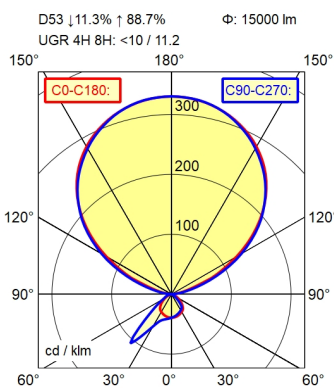


CEE 7/VII



Alimentatore

Tensione di alimentazione

Potenza assorbita

Flusso luminoso apparecchio

Rendimento luminoso dell'appar¹⁾

Tipo di luce/colore chiaro

Temperatura colore

Indice di resa cromatica

Distribuzione della luce

Tolérance de couleur LED

Antiabbagliamento

Illuminamento (L65)

Classe UGR (4H 8H; EN 12464-1)

Tipo di protezione/Classe

Tecnica

Comando

Custodia

Copertura illuminante

Braccio

Cavo di rete

Fissaggio

Temperatura ambiente min/max

Colori dei terminali a contras

Durata di vita per LED

Classe di efficienza energetica

Numeri EPREL delle sorgenti luminose

EAN

Peso senza/con imballaggio

Dimensioni dell'imballaggio

Particolarità

Alim. elettronico

220 - 240 V; AC; 50 Hz; 60 Hz

circa 90 W

circa 15.000 lm

circa 166 lm/W

Bianco neutro

circa 4.000 K

IRC ≥ 90; R9 ≥ 50

Diretto/indiretto

< 3 SDCM

Apertura del prisma

≤ 3.000 cd/m²

≤ 16

IP 20; I

Sensori multipli in funzione dei movimenti e della luce diurna

Tasto multifunzione

Acciaio/materiale plastico; Verniciato a polvere;

Bianco

Acrilico (PMMA); Strutturato

Tubo in acciaio; Verniciato a polveri; Tubo di supporto dritto; Bianco

ca. 3,7 m; Spina; CEE 7/VII

Bussola; adattatore fissaggio al tavolo (accessorio)

25 °C; 25 °C

Nero profondo

L80B50 100.000h

B; C

2226196; 2226239

4013330191337

ca. 8,2

ca. 0 mm; 0 mm; 0 mm

Swarm control; fascio luminoso asimmetrico;

Separata, impostazione individuale della luce

diretta e indiretta; Senza sfarfallio; Cradle to Cradle

Certified TM; Quota diretta con tecnologia

Edgelight e Lightguide per un'uscita della luce

omogenea; Controllo dell'app; Collegamento

Cloud LTX opzionale; Multisensore LTX per

l'ottimizzazione della postazione di lavoro; TALK

Bluetooth; TALK EnOcean

¹⁾ Per gli apparecchi con alimentatore separato, l'efficienza luminosa si riferisce alla testa dell'apparecchio senza