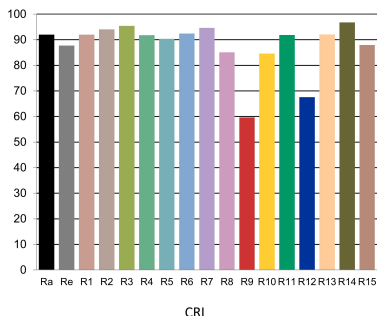
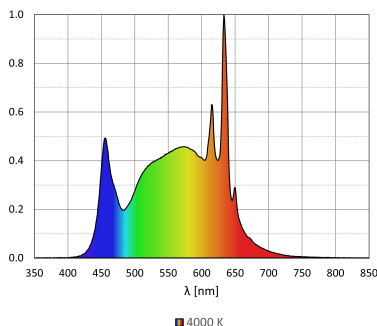
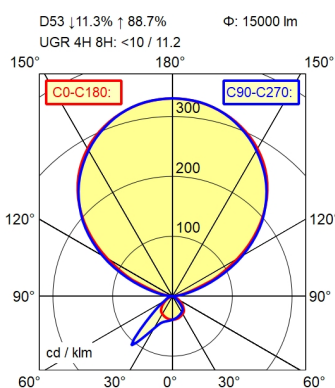


CEE 7/VII



Appareillage

Tension d'alimentation

Puissance absorbée

Flux lumineux de l'éclairage

Efficacité lumineuse du luminaire ¹⁾

Type de lumière/couleur

Température de couleur

Indice de rendu des couleurs

Répartition de la lumière

Tolérance de couleur LED

Dispositif anti-éblouissement

Luminance (L65)

Classe UGR (4H 8H; EN 12464-1)

Indice de protection/Classe

Technique

Commande

Boîtier

Protection des sources

Bras

Cordon d'alimentation

Fixation

Température ambiante min/max

Teintes décoratives en kontras

Durée de vie des LED

Classe d'efficacité énergétique

EPREL Numéros des sources

lumineuse

Poids sans/avec emballage

Dimensions de l'emballage

Particularités

Ballast électronique

220 - 240 V; AC; 50 Hz; 60 Hz

env. 90 W

env. 15.000 lm

env. 166 lm/W

Blanc neutre

env. 4.000 K

IRC ≥ 90; R9 ≥ 50

Direct/indirect

< 3 SDCM

Diffuseur prismatique

≤ 3.000 cd/m²

≤ 16

IP 20; I

Système de capteurs multiples piloté par des détecteurs de mouvement et de lumière de jour
Touches multifonctions

Acier/matière plastique; Revêtu par poudre; Noir foncé
Acrylique (PMMA); Structuré

Tube en acier; anodisé; Mât droit; Noir foncé

env. 3,7 m; Fiche secteur; CEE 7/VII

Douille; Adaptation sur table (accessoire)

25 °C; 25 °C

Noir foncé

L80B50 60.000h

B; C

2226196; 2226239

4013330191351

env. 8,2

env. 0 mm; 0 mm; 0 mm

Commande en réseau; Diffusion asymétrique;
Réglage séparé et individuel de l'éclairage direct et indirect; Sans aucun scintillement; Cradle to Cradle Certified TM; Part directe avec technologie Edgelight et Lightguide pour un éclairage homogène; Commande application; Connexion au cloud LTX en option; Capteur multiple LTX pour l'optimisation du poste de travail; TALK Bluetooth; TALK EnOcean

¹⁾ Pour les luminaires avec appareillage séparé, l'efficacité lumineuse se rapporte à la tête du luminaire sans app