

PRESSEMITTEILUNG

Villingen-Schwenningen, 12.05.2020:

Besonders schlank, besonders lichtstark

Die Aufbauleuchte LINURA.edge von Waldmann

Die neue LED-Linearleuchte LINURA.edge von Waldmann verbindet starkes Licht mit einer äußerst kompakten Form. Als vielseitige IP54-Lichtlösung für eine Vielzahl von Maschinenanwendungen punktet sie mit einem optimalen Preis-Leistungsverhältnis.

LINURA.edge sorgt mit starkem, homogenem neutral-weißem Licht für beste Sichtverhältnisse. Dank maximal komprimierter Elektronik fügt sie sich mit schlanken 25 Millimeter Durchmesser selbst bei engsten Platzverhältnissen ein. Für die passende Lichtlösung in unterschiedlichsten Anwendungen stehen zehn Längen von 195 bis 1455 Millimeter zur Verfügung. Die anwendungsgerecht designten Leuchten können optional miteinander verkettet werden.

Ein Grundkörper aus Aluminium, eine Blende aus PMMA, Seitenteile aus glasfaserverstärktem Kunststoff sowie ein speziell entwickeltes Dichtkonzept mit IP54 für Blende und Seitenteile machen LINURA.edge unempfindlich gegenüber hohen Umgebungstemperaturen, Flüssigkeiten und Staub.

Durch die universellen Leuchtenhalter mit Clipsystem und die M12-Steckverbinder ist LINURA.edge schnell und einfach montiert. Vorhandene Befestigungslöcher von Vorgängermodellen können genutzt werden. Die flexiblen Halter mit einem Einstellbereich von +/- 60 Grad enthalten, die auch zu gängigen Alusystem- und Schaltschrankprofilen passen, sind im Lieferumfang enthalten.

Durch Verwendung neuester LED-Technologie mit einer Effizienz von 170 Lumen pro Watt, einer eingetrübten Blende für optimale Lichtpunktzerlegung und

Effizienzwertung hat LINURA.edge ein sehr gutes Lumen-pro-Euro-Verhältnis. Im Vergleich zu Vorgängermodellen werden kleinere respektive weniger Leuchten für gleiche Lichtmengen gebraucht. Das spart spürbar Kosten.

Ein digitaler Eingang ermöglicht leistungsloses Schalten. Als Zubehör sind ab Sommer ein Taster zum manuellen Schalten oder ein laserbasierter Entfernungssensor mit M12-Steckverbindern zum automatischen Schalten erhältlich. Zeitgleich ist LINURA.edge mit Advanced Paket für stufenweises Dimmen verfügbar. In dieser Ausführung kann auch eine RGB-Leuchte gekoppelt werden.

Bildunterschriften

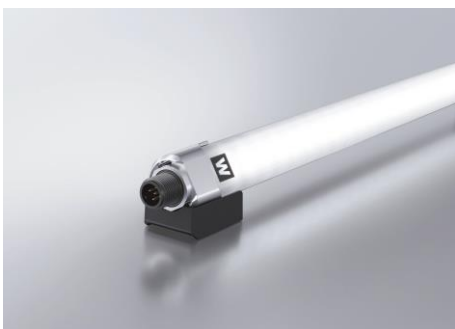
© Waldmann, Abdruck honorarfrei



B1_ LINURA.edge: die neue IP54-Lichtlösung von Waldmann für eine Vielzahl von Maschinenanwendungen



B2_ Schlank, lichtstark und kostengünstig: die LINURA.edge Aufbauleuchte



B3_ Einfache Montage dank universellem Leuchtenhalter mit Clipsystem und M12-Steckverbinder

Waldmann – Engineers of Light

Wer im Schwarzwald sitzt, muss besonders hell leuchten. Waldmann entwickelt bereits in vierter Familiengeneration Beleuchtungslösungen, die Menschen in dem was sie tun optimal unterstützen: im Büro, an der Maschine, an industriellen Arbeitsplätzen oder bei der Pflege. Dazu denken die Engineers of Light Licht immer wieder neu. So bringen biodynamische Leuchten (HCL) von Waldmann seit mehr als zehn Jahren die positive Wirkung des natürlichen Lichts zu den Menschen, die sehr viel Zeit in Innenräumen verbringen. Mit ihren digitalen Lösungen holen die Lichtexperten das Optimum aus Flächennutzung und Mitarbeitern heraus oder sorgen für mehr Sicherheit in der Pflege.

Pressekontakt:

Silke Weidenfeld, Pressestelle Herbert Waldmann GmbH & Co. KG,
Peter-Henlein-Straße 5, 78056 Villingen-Schwenningen,
Tel.: +49 (0) 7720 601-243, E-Mail: s.weidenfeld@waldmann.com

Kontaktaten Vertrieb Deutschland, Österreich, Schweiz:

Herbert Waldmann GmbH & Co. KG
Peter-Henlein-Straße 5
78056 Villingen-Schwenningen
Deutschland
Tel.: +49 7720 601 100
Fax: +49 7720 601 290
E-Mail: sales.germany@waldmann.com

Waldmann Lichttechnik Ges.m.b.H
Gewerbepark Wagram 7
4061 Pasching/Linz
Österreich
Tel.: +43 7229 67 400
Fax: +43 7229 67 444
E-Mail: info-at@waldmann.com

Waldmann Lichttechnik GmbH
Benkenstrasse 57
Postfach 64
5024 Küttigen
Schweiz
Tel.: +41 62 839 1212
Fax: +41 62 839 1299
E-Mail: info-ch@waldmann.com

Folgen Sie uns:

