

Waldmann **W**

ENGINEER OF LIGHT.

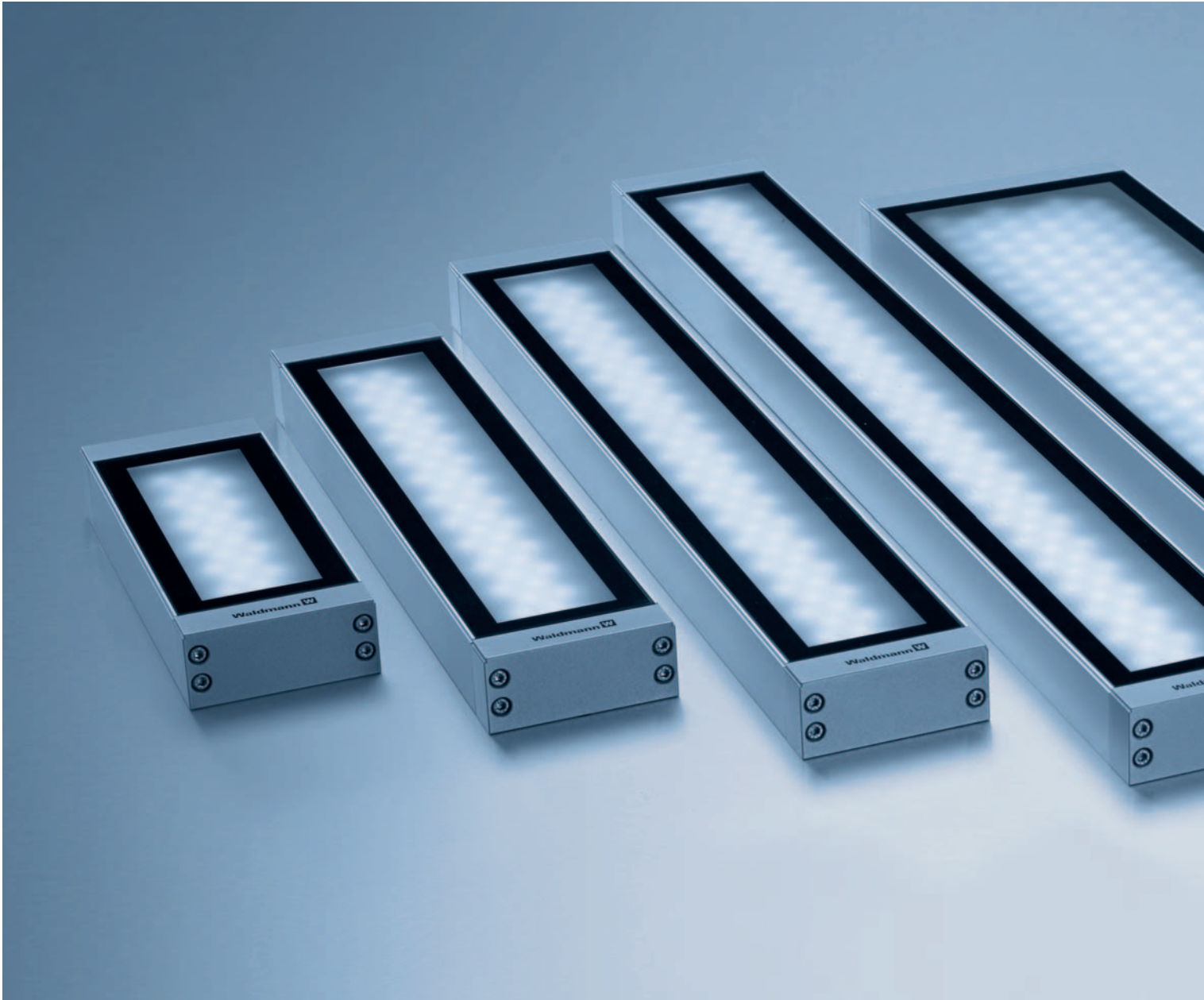
NL/NLD

LUMATRIS | OPBOUWARMATUUR

•••••
LED

NIEUW: LUMATRIS-lichtkwaliteit
nu in 6 verschillende formaten





LUMATRIS EVOLUTIE OP HET GEBIED VAN MACHINEVERLICHTING

In de machinebouw wordt het concurrerend vermogen bepaald door de som van innovatieve componenten en functies. Met de LUMATRIS is de nieuwste LED-technologie nu beschikbaar voor machines van elk formaat. De puntvormige lichtkarakteristiek van LED's wordt op economische wijze omgezet in een uiterst homogeen lichtveld.

- Onderhoudsvrij: LED-levensduur van tot wel 50.000 uur en meer
- Light-Forming Technology voor optimale lichtsturing en perfecte antiverblindings-eigenschappen
- Uiterst milieuvriendelijke varianten met ecomodus
- Flakkervrij licht zonder IR- en UV-aandeel
- Onbeperkte werking, ook na een groot aantal schakelcycli
- Directe, tegen ompoling beveiligde aansluiting op 24 V DC zonder extra componenten
- Aansluiting aan de zij- of achterkant via een M12-stekker
- Voor inbouw of opbouw
- Robuuste behuizing van aluminium en veiligheidsglas voor de zwaarste gebruiksomstandigheden
- Beschermingsgraad IP68-1m en IPX9K
- Voor omgevingstemperaturen tot 50 °C
- Lage oppervlaktetemperatuur, waardoor koel- en smeermiddelen niet kunnen inbranden
- Met vele koel- en smeermiddelen getest op resistentie

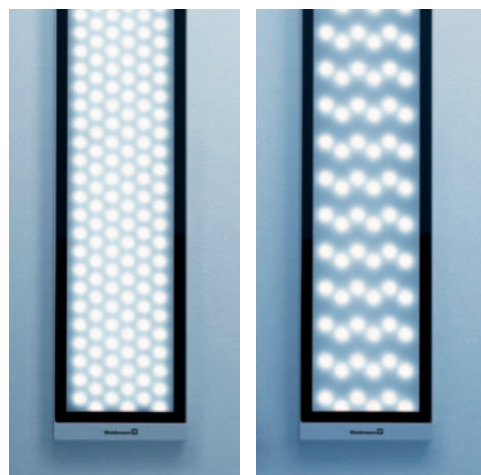


OPTIMAAL VERLICHTEN – HULPBRONNEN SPAREN

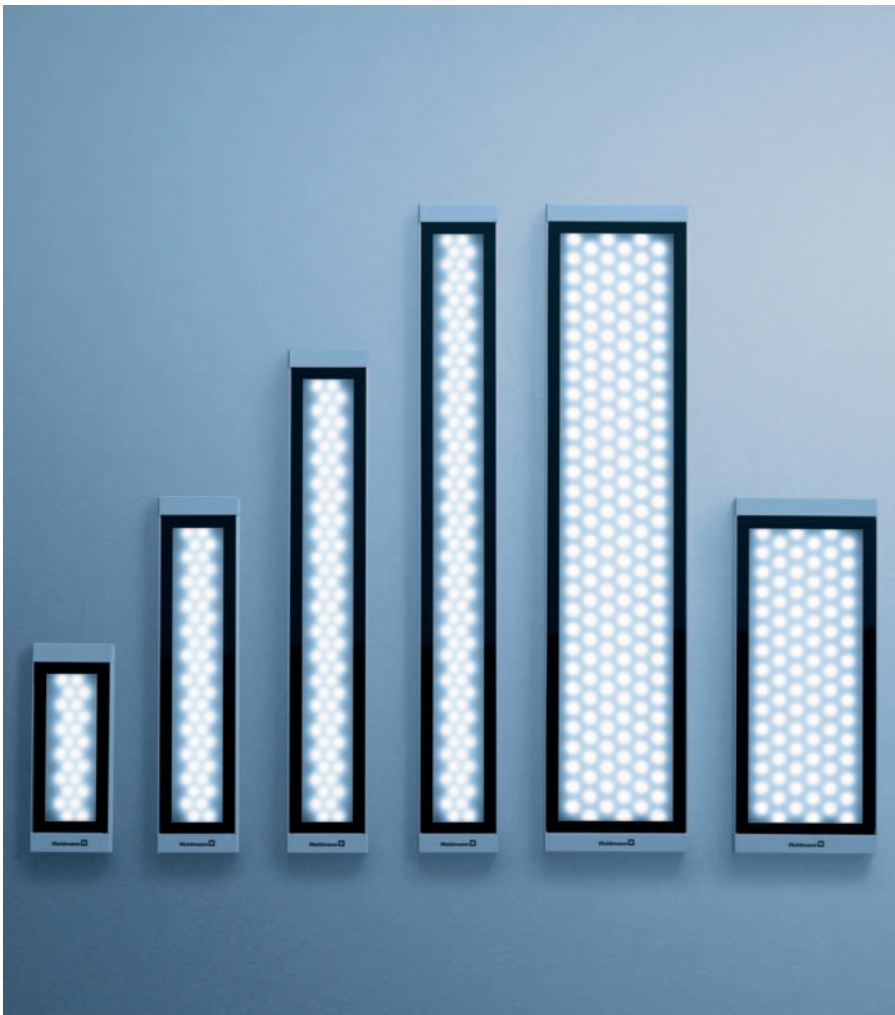
De bijzonder krachtige LED's en de Light-Forming Technology* maken de LUMATRIS tot een van de meest energie-efficiënte verlichtingsoplossingen in deze armatuurklasse.

Bovendien kan het energieverbruik bij de grotere varianten met behulp van de standaard aanwezige ecomodus verder worden gereduceerd, als bij minder intensieve visuele taken niet het volledige lichtvermogen nodig is. Bij deze oplossing wordt elke tweede LED uitgeschakeld, waardoor het gevaarlijke stroboscoopeffect dat bij het dimmen kan ontstaan ook in de ecomodus uitblijft. Het armatuur kan naar keuze door het aanbrengen van 24 V op een pin of door het kortsluiten van twee pinnen in de ecomodus worden geschakeld.

* naar keuze, zie het overzicht met varianten



LUMATRIS SIMPELWEG MEER MOGELIJKHEDEN



Meer toepassingsmogelijkheden

Dankzij de zes verschillende armatuurformaten kan elke machine profiteren van de voordelen van de moderne LED-verlichtingstechniek van de LUMATRIS. In grote werkruimten komt het enorme lichtvermogen goed tot uiting en als er weinig ruimte beschikbaar is, weet de LUMATRIS te overtuigen door de smalle vorm van de behuizing.

De uiterst moderne elektronica is geïntegreerd in een behuizing met optimaal warmtemanagement, waardoor de LUMATRIS ook voor hogere omgevingstemperaturen tot 50 °C geschikt is, zonder dat de levensduur van de LED's wordt verkort.

De beschermingsgraad IP68-1m en IPX9K maakt gebruik onder de zwaarste omstandigheden mogelijk.



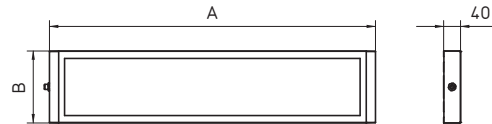
Meer verlichtingsmogelijkheden

Naar keuze kan het armatuur in plaats van met een diffusor met de Light-Forming Technology worden uitgevoerd. Deze technologie zorgt niet alleen voor optimale antiverblindings eigenschappen en een verbetering van de efficiëntie, maar ook voor een smalere afstralingskarakteristiek, waardoor de LUMATRIS uitermate geschikt is voor diverse werkzaamheden.

TECHNISCHE GEGEVENS



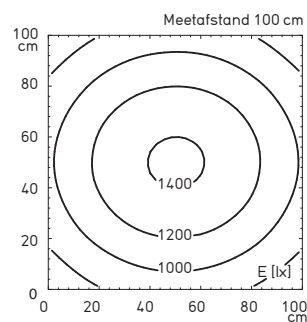
efficient^{light}



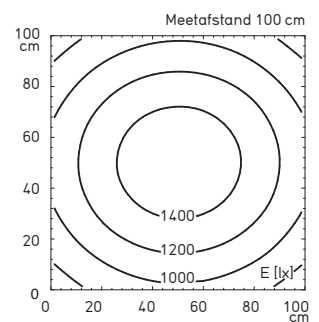
Aanwijzing: vraag voor de exacte montagematen een detailtekening aan.

Overzicht van de kenmerken

- 24, 48, 72, 90, 96 of 180 LED's
- Kleurtemperatuur daglichtwit (5800 K)
- Antiverblindend door de diffusor of de Light-Forming Technology
- Kleurloos geanodiseerde aluminium behuizing, zilverkleurig gelakte zijdelen van spuitgietwerk, 4 mm dik veiligheidsglas
- Voor inbouw of opbouw
- 31 W- en 62 W-variant 2-traps schakelbaar (ecomodus)
- Beschermingsgraad IP68-1m en IPX9K conform DIN 40050-9; veiligheidsklasse III
- Levering zonder aansluitkabel, aansluiting via M12-stekker aan de zij- of achterkant



Verlichtingssterkte a.d.h.v. het voorbeeld 62 W zonder Light-Forming Technology



Verlichtingssterkte a.d.h.v. het voorbeeld 62 W met Light-Forming Technology

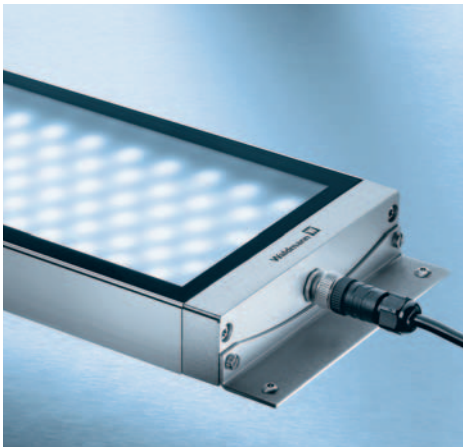
22 – 26 VDC

cETLus

VERMOGEN	STUURUNIT	AFMETINGEN	BIJZONDERHEID	E_m/E_{max} *	MODEL	BESTEL-NR.
10 W	–	A = 246 x B = 95 mm	aansluiting achterkant, Light-Forming Technology	163/220 lx ¹	MSAL 24 S	113 094 000 - 005 967 88
10 W	–	A = 246 x B = 95 mm	aansluiting zijkant, Light-Forming Technology	163/220 lx ¹	MSAL 24 S	113 094 000 - 005 967 22
10 W	–	A = 246 x B = 95 mm	aansluiting zijkant	153/205 lx ¹	MSAL 24 S	113 094 000 - 005 967 91
10 W	–	A = 246 x B = 95 mm	aansluiting achterkant	153/205 lx ¹	MSAL 24 S	113 094 000 - 005 967 94
20 W	–	A = 420 x B = 95 mm	aansluiting achterkant, Light-Forming Technology	341/454 lx ¹	MSAL 48 S	113 095 000 - 005 968 03
20 W	–	A = 420 x B = 95 mm	aansluiting zijkant, Light-Forming Technology	341/454 lx ¹	MSAL 48 S	113 095 000 - 005 967 61
20 W	–	A = 420 x B = 95 mm	aansluiting zijkant	319/423 lx ¹	MSAL 48 S	113 095 000 - 005 968 06
20 W	–	A = 420 x B = 95 mm	aansluiting achterkant	319/423 lx ¹	MSAL 48 S	113 095 000 - 005 968 09
30 W	–	A = 596 x B = 95 mm	aansluiting achterkant, Light-Forming Technology	507/671 lx ¹	MSAL 72 S	113 096 000 - 005 968 57
30 W	–	A = 596 x B = 95 mm	aansluiting zijkant, Light-Forming Technology	507/671 lx ¹	MSAL 72 S	113 096 000 - 005 967 64
30 W	–	A = 596 x B = 95 mm	aansluiting zijkant	463/607 lx ¹	MSAL 72 S	113 096 000 - 005 968 62
30 W	–	A = 596 x B = 95 mm	aansluiting achterkant	463/607 lx ¹	MSAL 72 S	113 096 000 - 005 968 70
40 W	–	A = 770 x B = 95 mm	aansluiting achterkant, Light-Forming Technology	662/862 lx ¹	MSAL 96 S	113 097 000 - 005 968 74
40 W	–	A = 770 x B = 95 mm	aansluiting zijkant, Light-Forming Technology	662/862 lx ¹	MSAL 96 S	113 097 000 - 005 967 67
40 W	–	A = 770 x B = 95 mm	aansluiting zijkant	616/796 lx ¹	MSAL 96 S	113 097 000 - 005 968 77
40 W	–	A = 770 x B = 95 mm	aansluiting achterkant	616/796 lx ¹	MSAL 96 S	113 097 000 - 005 968 80
31 W	–	A = 420 x B = 170 mm	aansluiting achterkant, Light-Forming, ecomodus	603/806 lx ¹	MSAL 90 S	112 573 000 - 004 994 89
31 W	–	A = 420 x B = 170 mm	aansluiting zijkant, Light-Forming, ecomodus	603/806 lx ¹	MSAL 90 S	112 573 001 - 005 142 71
31 W	–	A = 420 x B = 170 mm	aansluiting zijkant, ecomodus	572/763 lx ¹	MSAL 90 S	112 573 000 - 006 086 66
31 W	–	A = 420 x B = 170 mm	aansluiting achterkant, ecomodus	572/763 lx ¹	MSAL 90 S	112 573 000 - 006 086 73
62 W	–	A = 770 x B = 170 mm	aansluiting achterkant, Light-Forming, ecomodus	1175/1530 lx ¹	MSAL 180 S	112 574 000 - 004 994 93
62 W	–	A = 770 x B = 170 mm	aansluiting zijkant, Light-Forming, ecomodus	1175/1530 lx ¹	MSAL 180 S	112 574 001 - 005 111 40
62 W	–	A = 770 x B = 170 mm	aansluiting zijkant, ecomodus	1092/1417 lx ¹	MSAL 180 S	112 574 000 - 006 086 80
62 W	–	A = 770 x B = 170 mm	aansluiting achterkant, ecomodus	1092/1417 lx ¹	MSAL 180 S	112 574 000 - 006 086 77

* E_m = gemiddelde verlichtingssterkte; E_{max} = maximale verlichtingssterkte; ¹ meetveld 100 x 100 cm / meetafstand 100 cm

LUMATRIS HET EENVOUDIG INTEGREERBARE MACHINEARMATUUR

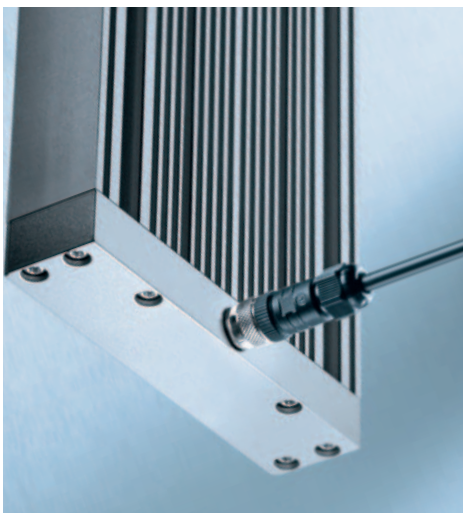


Meer montagemogelijkheden

Dankzij de draadbussen en T-sleuven aan de achterkant van de LUMATRIS kan het armatuur zonder verdere accessoires in de machine worden gemonteerd.

Voor een specifieke, geoptimaliseerde montage in de werkruimte zijn verdere opties beschikbaar: zo kan de LUMATRIS met een inbouwframe* vlak in de machinewand worden geïntegreerd. Ophopingen van vuil en spaanders hebben bij deze montagewijze geen schijn van kans. Verder kan de LUMATRIS eenvoudig met een set montagehoeken* worden gefixeerd. Als alternatief kan het armatuur met behulp van een scharnierkop* flexibel aan de machinewand worden gemonteerd. Zo kan het armatuur op zeer eenvoudige wijze nauwkeurig worden ingesteld.

* accessoires



Meer aansluitmogelijkheden

De LUMATRIS kan via een M12-stekker zeer eenvoudig worden aangesloten. De aansluiting is beveiligd tegen ompoling, zodat een verkeerd poolcontact geen nadelige gevolgen heeft. Het voordeel van deze stekker is dat de kabel in geval van een defect zeer eenvoudig kan worden vervangen.

De aansluiting kan naar keuze aan de zijkant of aan de achterkant worden gerealiseerd, waardoor elke montagewijze mogelijk is. Er zijn ook andere aansluitvarianten mogelijk: voorgeconfectioneerd door Waldmann of confectioneerbaar door de klant, ook met kabelbeschermingssysteem.

ACCESSOIRES

INBOUWFRAME



BIJZONDERHEID	BESTEL-NR.
voor armatuurformaat 246 x 95 mm	408 001 016 - 005 956 19
voor armatuurformaat 420 x 95 mm	408 001 017 - 005 956 13
voor armatuurformaat 596 x 95 mm	408 001 018 - 005 956 10
voor armatuurformaat 770 x 95 mm	408 001 019 - 005 956 16
voor armatuurformaat 420 x 170 mm	408 001 037 - 005 181 21
voor armatuurformaat 770 x 170 mm	408 001 034 - 005 142 65

SET MONTAGEHOEKEN



BIJZONDERHEID	BESTEL-NR.
voor armatuurbreedte 95 mm	408 001 015 - 005 955 87
voor armatuurbreedte 170 mm	408 001 035 - 005 142 68

SCHARNIERKOP



BIJZONDERHEID	BESTEL-NR.
instelbaar	408 001 033 - 005 142 62

M12-AANSLUITBUS



BIJZONDERHEID	BESTEL-NR.
recht (voor armaturen < 48 W)	336 615 019 - 005 220 18
gehoekt (voor armaturen < 48 W)	336 615 029 - 005 220 15
recht (voor armaturen > 48 W)	336 882 010 - 005 975 41

AANSLUITKABEL MET M12-AANSLUITBUS



BIJZONDERHEID	BESTEL-NR.
kabellengte 3 m/bus recht (voor armaturen < 48 W)	336 703 010 - 005 821 09
kabellengte 7 m/bus recht (voor armaturen < 48 W)	336 703 020 - 005 433 41
kabellengte 3 m/bus gehoeft (voor armaturen < 48 W)	336 704 010 - 005 433 38
kabellengte 7 m/bus gehoeft (voor armaturen < 48 W)	336 704 020 - 005 433 44
kabellengte 3 m/bus recht (voor armaturen > 48 W)	336 890 010 - 005 980 58
kabellengte 7 m/bus recht (voor armaturen > 48 W)	336 891 020 - 005 979 48

HOOFDKANTOOR DUITSLAND

Herbert Waldmann GmbH & Co. KG
Postfach 50 62
78057 VILLINGEN-SCHWENNINGEN
DUITSLAND
Telefoon +49 7720 601-0
Telefoon +49 7720 601-100 (Afdeling)
Telefax +49 7720 601-290
www.waldmann.com
sales.germany@waldmann.com

FRANKRIJK

Waldmann Eclairage S.A.S.
Zone Industrielle
Rue de l'Embranchement
67116 REICHSTETT
FRANKRIJK
Telefoon +33 3 88 20 95 88
Telefax +33 3 88 20 95 68
www.waldmann.com
info-fr@waldmann.com

ITALIË

Waldmann Illuminotecnica S.r.l.
Via della Pace, 18 A
20098 SAN GIULIANO MILANESE (MI)
ITALIË
Telefoon +39 02 98 24 90 24
Telefax +39 02 98 24 63 78
www.waldmann.com
info-it@waldmann.com

NEDERLAND

Waldmann BV
Lingewei 19
4004 LK TIEL
NEDERLAND
Telefoon +31 344 631019
Telefax +31 344 627856
www.waldmann.com
info-nl@waldmann.com

OOSTENRIJK

Waldmann Lichttechnik Ges.m.b.H.
Gewerbepark Wagram 7
4061 PASCHING/LINZ
OOSTENRIJK
Telefoon +43 7229 67400
Telefax +43 7229 67444
www.waldmann.com
info-at@waldmann.com

ZWEDEN

Waldmann Ljusteknik AB
Skebokvarnsvägen 370
124 50 BANDHAGEN
ZWEDEN
Telefoon +46 8 990 350
Telefax +46 8 991 609
www.waldmann.com
info-se@waldmann.com

ZWITSERLAND

Waldmann Lichttechnik GmbH
Benkenstrasse 57
5024 KÜTTIGEN
ZWITSERLAND
Telefoon +41 62 839 1212
Telefax +41 62 839 1299
www.waldmann.com
info-ch@waldmann.com

VERENIGD KONINKRIJK

Waldmann Lighting UK Ltd.
Elmfield Road
Morley
LEEDS LS27 0EL
VERENIGD KONINKRIJK
Telefoon +44 113 2775662
Telefax +44 113 2775775
www.waldmann.com
enquiries@waldmannlighting.co.uk

VERENIGDE STATEN

Waldmann Lighting Company
9, W. Century Drive
WHEELING, ILLINOIS 60090
VERENIGDE STATEN
Telefoon +1 847 520 1060
Telefax +1 847 520 1730
www.waldmannlighting.com
waldmann@waldmannlighting.com

CHINA

Waldmann Lighting (Shanghai) Co., Ltd.
Part A11a, No. Five Normative Workshop
199 Changjian Road, Baoshan
SHANGHAI, P.R.C. 200949
CHINA
Telefoon +86 21 5169 1799
Telefax +86 21 3385 0032
www.waldmann.com
info@waldmann.com.cn

SINGAPORE

Waldmann Lighting Singapore Pte. Ltd.
22 Cross Street, #02-50/51
South Bridge Court
SINGAPORE 048421
SINGAPORE
Telefoon +65 6275 8300
Telefax +65 6275 8377
www.waldmann.com
sales-sg@waldmann.com

INDIA

Waldmann Lighting Pvt. Ltd.
Plot No. 52
Udyog Vihar
Phase-VI, Sector-37
GURGAON-122001, Haryana
INDIA
Telefoon +91 124 412 1600
Telefax +91 124 412 1611
www.waldmann.com
sales-in@waldmann.com