

## REFERENZBERICHT

**INTEGRA Seniorenpflegezentrum Winsen-Luhe**  
Luhdorfer Strasse 55 / 21423 Winsen (Luhe)

  
INTEGRA



## DER MENSCH IM MITTELPUNKT

Winsen-Luhe, eine pulsierende Stadt südlich von Hamburg, ist eingebunden in eine reizvolle Landschaft. Hier wurde im Sommer 2012 ein weiteres Seniorenpflegezentrum der Integra Seniorenimmobilien GmbH & Co. KG eröffnet. In den derzeit neun Einrichtungen wird qualitativ hochwertige

Pflege unter Berücksichtigung neuester Erkenntnisse angeboten. Doch auch elementare Werte werden im Mitarbeiter-Knigge groß geschrieben: Persönliches Wohlbefinden, Gemeinsamkeit statt Einsamkeit sowie die Wahrung der Privatsphäre.



„Typisch für unsere Integra Seniorenpflegezentren ist die spezielle Einrichtung. Die Gestaltung der Räume in Weiss, zartem Grün und sanften Brauntönen wird durch das biodynamische Licht unterstützt. Nicht nur Besucher und Angehörige empfinden die Beleuchtung als einladend. Auch unsere Bewohner sind in ihrem persönlichen Rahmen selbstständig, motiviert und zufrieden.“

Elke Jäger,  
Einrichtungleiterin in Winsen-Luhe

## DIE AUFGABE

Durch die Erfahrung der Integra wurden die Anforderungen an die Lichtplanung klar definiert: Gewünscht wurde ein homogenes, blendfreies Licht mit hoher Leuchtstärke, wie es bereits im Integra Seniorenpflegezentrum in Hamburg

eingesetzt wird, sowie zusätzlich der Einsatz von biodynamischem Licht. Durch das Lichtmanagementsystem VTL sollen nicht nur die Energiekosten reduziert werden, sondern auch die Bewohner aktiviert werden.

## DATEN

ERÖFFNUNG  
Juni 2012

### BESONDERHEITEN

- 110 vollstationäre Pflegeplätze in Einzel- und Doppelzimmern als Wohn- und Pflegegruppen
- Bewohnerrestaurant mit eigener Küche und Wäscherei
- Einrichtungsbezogene Charakteristik
- Mitarbeiter-Knigge

## LICHTLÖSUNG

BEWOHNERZIMMER  
vanera Bed 39/39W  
vanera 2x24W

TREPPENHAUS  
vanera 2x54W

FOYER  
amadea VTL 54/54 C Pendelleuchte

FLURBEREICHE  
vanera VTL 39/39W

PFLEGEBÄDER  
vanera Bath 2x24W

AUFENTHALTSBEREICH/SPEISESAAL  
amadea VTL 54/54 C Pendelleuchte  
amadea VTL 39/39W

## DIE BELEUCHTUNG

Die Rücksichtnahme auf die Bedürfnisse der teilweise demenziell erkrankten Senioren zeigt sich in der Gesamtkonzeption der Anlage. Neben einem Sinnesgarten, einem Lichthof und einer seniorenrechtlichen Gartenanlage wurde Visual Timing Light (VTL) installiert.

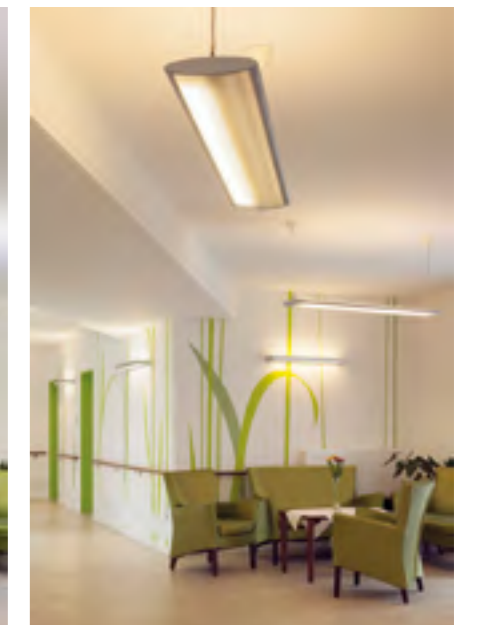
Im Foyer, im Restaurant, in allen Fluren und Aufenthaltsbereichen simuliert das zeitgesteuerte Lichtmanagementsystem VTL den Tageslichtverlauf automatisch. Gleichzeitig werden die Anforderungen nach VDI 6008 zur Barrierefreiheit erfüllt.



VISUAL TIMING LIGHT



Biologisch wirksames Licht wird durch eine variable Lichtfarbe und Beleuchtungsstärke erzeugt. Es unterstützt die

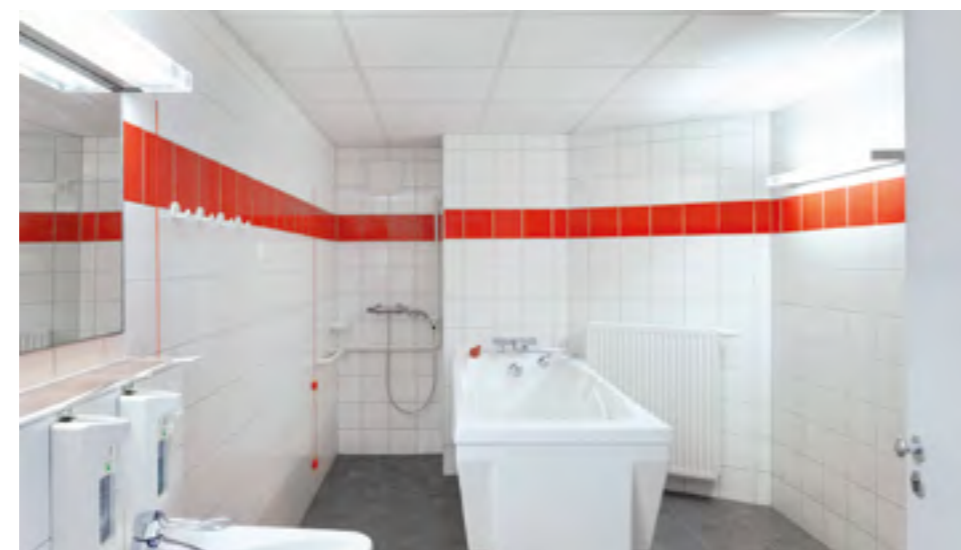


natürlichen Aktivitäts- und Erholungsphasen. Die Bewohner sind tagsüber aktiver und schlafen nachts besser.



### PFLEGEN UND WOHNEN

- Allgemeinlicht direkt/indirekt einzeln schaltbar
- Nachtlicht LED
- Untersuchungslicht



### SICHERHEIT UND SCHATTENFREIHEIT

- Spritzwasserschutz IP44
- gleichmässige und blendfreie Beleuchtung



### STURZPRÄVENTION UND AKTIVITÄT

- Homogenes, schattenfreies Allgemeinlicht
- biologische Wirkung



### KONZENTRATION UND TAGESSTRUKTUR

- hohe Farbreinheit (Ra > 80)
- VTL
- optimale Lichtverhältnisse für sicheres Arbeiten

# LICHT, EIN HOFFNUNGSTRÄGER IM ALTER

## **Betreiber und Mieter**

### **Persönliches Wohlbefinden, Gemeinsamkeit statt Einsamkeit sowie die Wahrung der Privatsphäre.**



Auf Basis dieser Maxime hat die Integra Seniorenimmobilien GmbH & Co. KG mit Sitz in Hamburg, bereits neun Einrichtungen in Betrieb (eine weitere ist aktuell im Bau). Die professionelle Pflege und Betreuung älterer Menschen wird durch ein definiertes Werte-System für Pflegende – den sogenannten Mitarbeiter-Knigge – garantiert. Besonders sind die Umsetzung neuester Erkenntnisse in punkto ganzheitlicher Pflege. Dazu gehört neben VTL, eine stimulierende Innenraumgestaltung und moderne Unterhaltungsformen.

Integra Seniorenpflegezentrum  
Winsen-Luhe  
Luhdorfer Strasse 55  
21423 Winsen (Luhe)

Tel. +49 (0) 41 71 / 79 00 0  
winsen-luhe@integra-sw.de  
[www.integra-seniorenimmobilien.de](http://www.integra-seniorenimmobilien.de)

## **Beleuchtungs- beratung und Vertrieb**

### **Engineer of light. Fundiertes Know-how und ausgereifte Technologien.**



Waldmann, ein Unternehmen der Waldmann Group, entwickelt und produziert hochwertige Leuchten für die Anwendungsbereiche Industrie, Büro und Gesundheit sowie Systeme für die medizinische Phototherapie. Gutes Licht hilft nicht nur Energie zu sparen, sondern sichert auch einen Mehrwert hinsichtlich Produktivität, Sicherheit und Gesundheit. Fundiertes Know-how, ausgereifte Technologien und ein großer Erfahrungsschatz über die Lichtwirkung bilden die Grundlage der Beleuchtungslösungen von Waldmann.

Herbert Waldmann GmbH & Co. KG  
Peter-Henlein-Str. 5  
78056 Villingen-Schwenningen

Tel. +49 (0) 7720 / 601 100  
sales.germany@waldmann.com  
[www.waldmann.com](http://www.waldmann.com)

## **Beleuchtungs- lösung und Produzent**

### **Selbstständigkeit und Wohlbefinden durch gutes Licht.**



Die Derungs Licht AG aus der Schweiz, ist ein Tochterunternehmen der Waldmann Group und hat sich auf Beleuchtungskonzepte für die Pflege und Medizin spezialisiert. Dabei verschmelzen die Stärken beider Marken in einem „licht“-starken Sortiment, das sich in einer Mission widerspiegelt: Licht für Menschen. Durch wissenschaftliche Evaluationen, ein praxisnahes Netzwerk und kontinuierliche Öffentlichkeitsarbeit gelingt es, die Lichtbedürfnisse von Senioren und insbesondere von an Demenz erkrankten Menschen zu verstehen.

Derungs Licht AG  
Hofmattstr. 12  
9200 Gossau, Schweiz

Tel. +41 (0) 71 / 388 11 66  
mailbox@derungslicht.com  
[www.derungslicht.com](http://www.derungslicht.com)