

REFERENZBERICHT

Behringer Wohn- und Pflegeheim Wacholderpark

Sellhorner Weg 10 / 29646 Bispingen



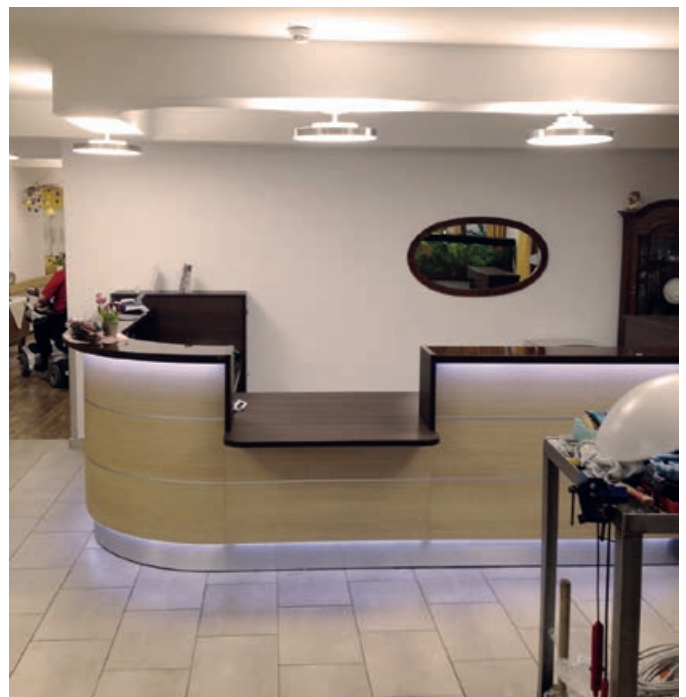
BEHRINGER WOHN- UND PFLEGEHEIM WACHOLDERPARK

Mitten im Naturpark Lüneburger Heide liegt die Urlaubsgemeinde Bispingen. Hier befindet sich auch der Wacholderpark. Senioren und Seniorinnen werden persönlich, professionell und wohnortnah betreut. Es stehen stationäre aber auch Kurzzeit-Pflegeplätze zur Verfügung.

DIE AUFGABE

Die vorhandenen Beleuchtungslösungen im Wacholderpark entsprachen nicht mehr den heutigen Anforderungen an eine seniorengerechte und wirtschaftliche Beleuchtung. Im Zuge von Renovierungsarbeiten im Foyer, Flur und Aufenthaltsbereich sowie im Treppenhaus sollten bestehende Leuchten durch ein modernes Lichtkonzept ersetzt werden.

Kernstück der Planung ist es, die Wahrnehmung zu verbessern, Stürze zu verhindern und den natürlichen Lichtbedarf zu füllen.



Freundliches Licht empfängt die Gäste und verbessert die Arbeitsbedingungen des Pflegeteams.

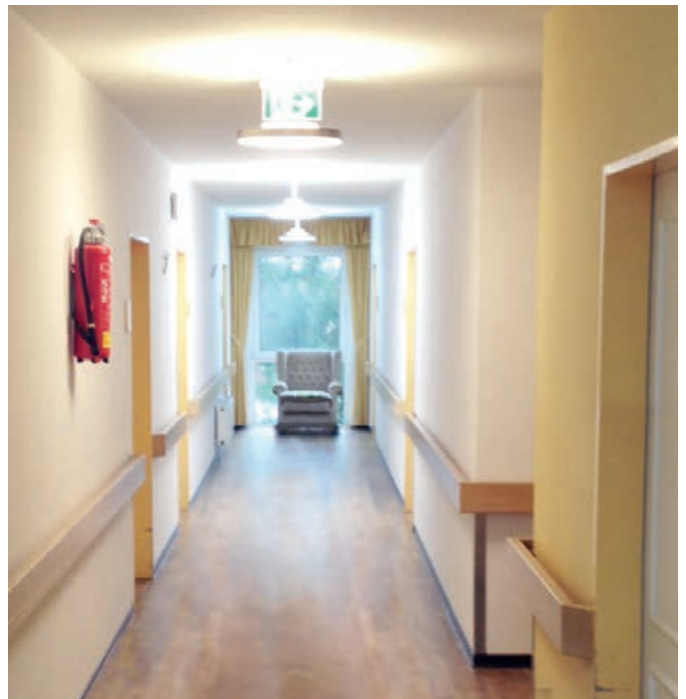
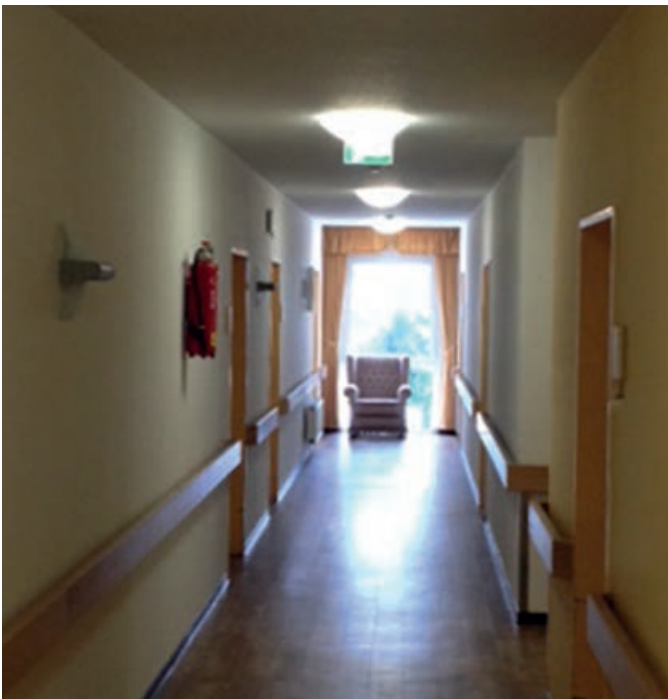
DIE BELEUCHTUNG

Die LED-Raumleuchte ViVAA wurde in den stark genutzten Bereichen eingesetzt und zusätzlich mit biologisch wirksamem Licht ausgestattet. Es schafft tageslichtähnliche Lichtverhältnisse und ist dabei besonders schattenarm und blendfrei.

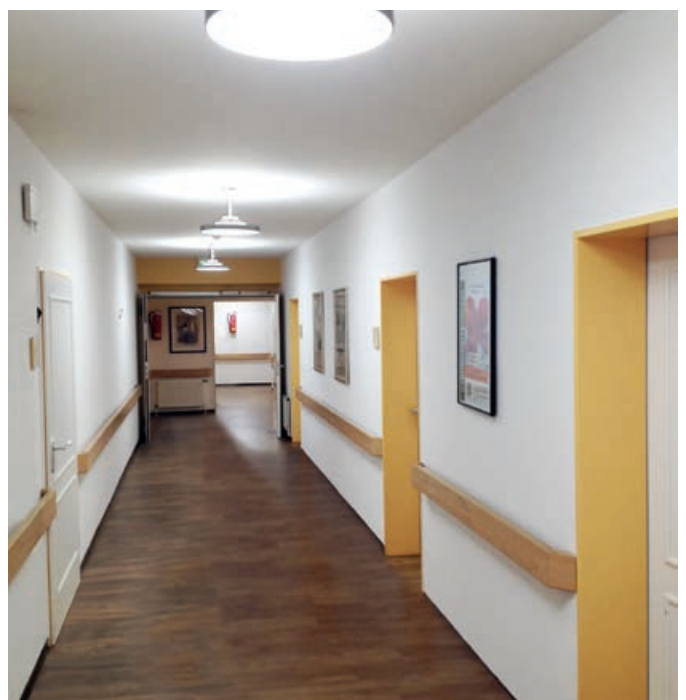
Der hohe Indirektanteil des Lichts sorgt für ein homogenes, freundliches Licht und lässt Räume großzügiger und freundlicher erscheinen. So berücksichtigt es den erhöhten Lichtbedarf und die zunehmende Blendempfindlichkeit der Gäste. Gleichzeitig leistet die neue Beleuchtung einen wichtigen Beitrag zur Sturzprävention.

An Demenz erkrankte BewohnerInnen nehmen ihre Umwelt verändert wahr. Sie haben Angst vor dunklen Gesichtern oder Lichtflecken auf dem Boden. Durch die gleichmässige Ausleuchtung von Räumen und Gesichtern werden diese lichtbedingten Unsicherheiten reduziert.

Im Treppenhaus und Flur kommt die VANERA ORBIT zum Einsatz. Die LED-Raumleuchte fügt sich nicht nur harmonisch in die Architektur ein, sondern gewährleistet gute Lichtverhältnisse die für mehr Sicherheit sorgen.



Die gleichmäßige, helle Ausleuchtung verhindert Blendungen und verbessert die Raumwahrnehmung.



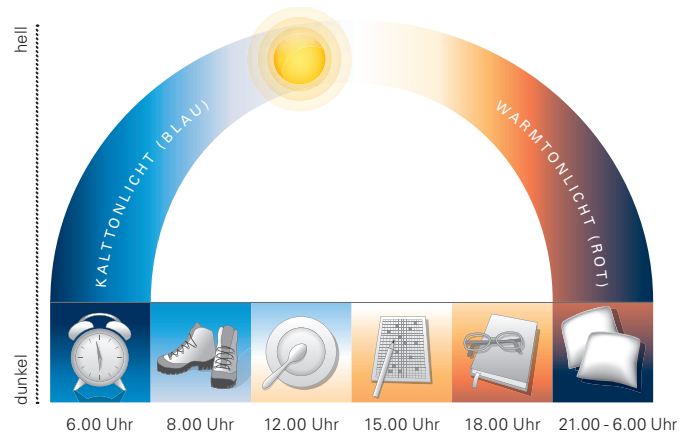
Biologisch wirksames Licht strukturiert den Tag und stimuliert die Bewohner auf natürliche Weise.

VISUAL TIMING LIGHT
Biologisch wirksames Licht



Bei der Lichtplanung wurde ein ganzheitliches Lichtkonzept berücksichtigt. Darunter versteht man, die natürliche, biologische Wirkung des Lichts auf den Menschen gezielt einzusetzen.

Das Lichtmanagementsystem VISUAL TIMING LIGHT (VTL) unterstützt den Schlaf- und Wach-Rhythmus auf natürliche Weise, indem es den Tagesverlauf vom Sonnenaufgang bis zum Sonnenuntergang und der Nacht nachahmt. Dieses sogenannte „biologisch wirksame Licht“ taktet die innere Uhr und unterstützt die Aktivität am Morgen und die Ruhephasen am Abend. Davon profitieren alle, aber insbesondere Demenzerkrankte, die häufig unter einer Tag-Nacht-Umkehr leiden.



Im Projekt eingesetzte Leuchten:



ViVAA
 FILIGRAN. LEISTUNGSSTARK. WIRTSCHAFTLICH.



VANERA ORBIT
 HOCHWERTIG. DEZENT. UNIVERSELL.

BETREIBER UND MIETER

Behringer Wohn- und Pflegeheim
 Wacholderpark
 info@wacholderpark.net
 www.wacholderpark.net



**BELEUCHTUNGSBERATUNG
 UND VERTRIEB**

Herbert Waldmann GmbH & Co. KG
 sales.germany@waldmann.com
 www.waldmann.com



**BELEUCHTUNGSLÖSUNG UND
 PRODUZENT**

Derungs Licht AG
 mailbox@derungslicht.com
 www.derungslicht.com

